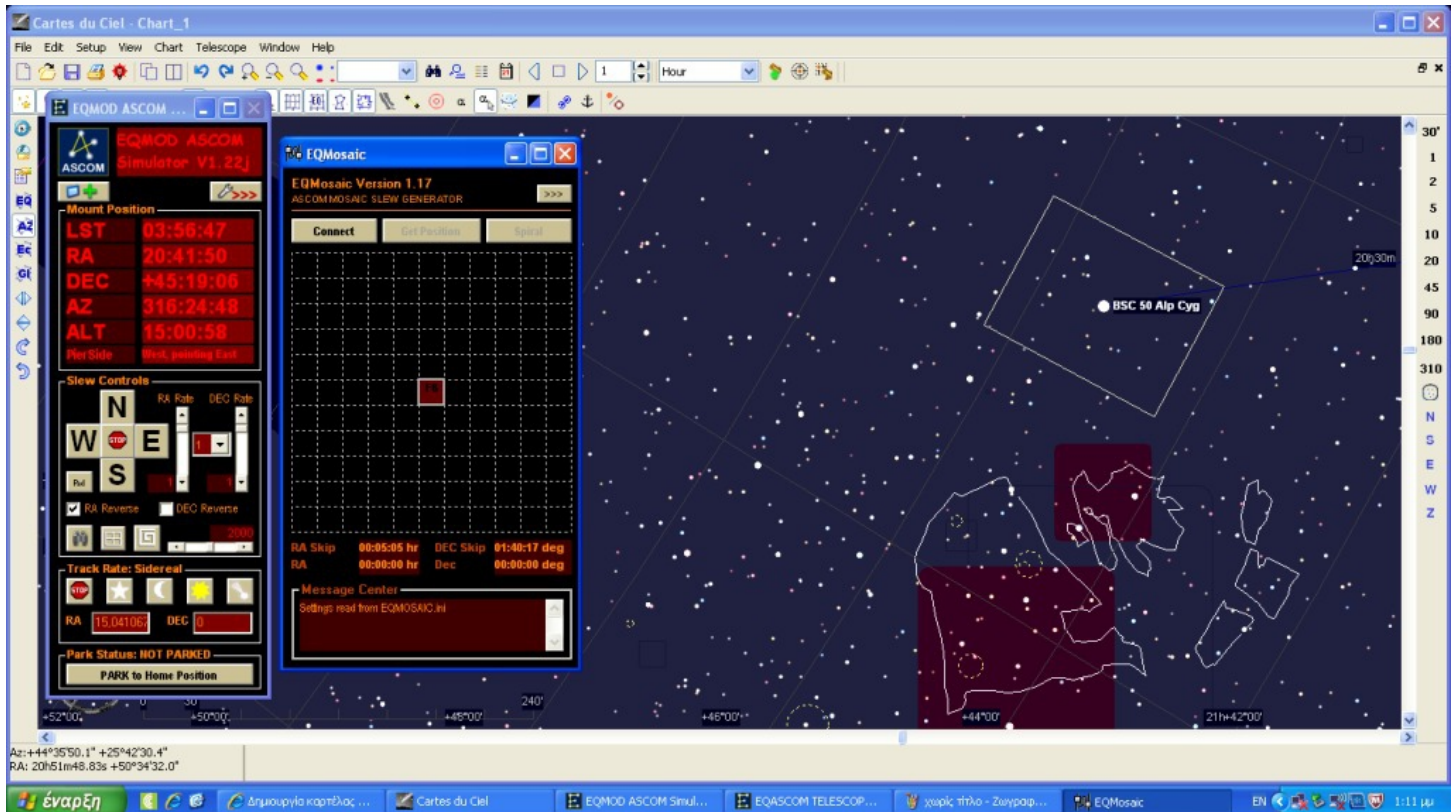


Οδηγός για Μωσαϊκό στο Photoshop

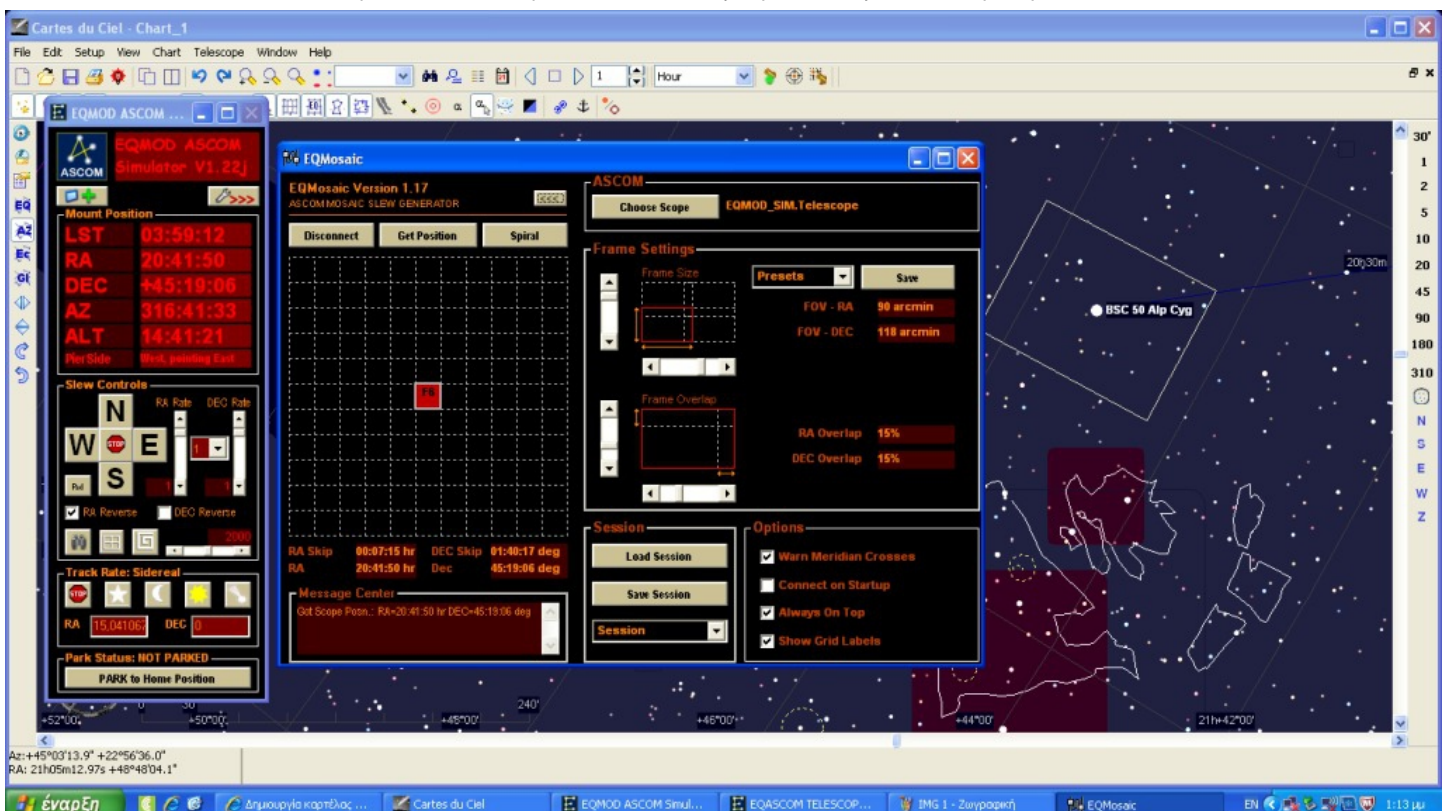
1ο μέρος Προετοιμασία και Λήψη

ΠΡΟΕΤΟΙΜΑΣΙΑ ΛΗΨΕΩΝ ΜΕ EQMOD-MOSAIC

Ανοίγουμε το λογισμικό χαρτογραφησης που έχουμε ,στην προκειμένη περίπτωση Cartes Du Ciel και συνδεομαστε με το EqMod. Αφου ευθυγραμμίσουμε με ένα αστερι ,κοντα ,στο μωσαϊκό που θα κανουμε ,παταμε το κουμπι MOSAIC το οποίο βρίσκεται κατω απ'το χειριστήριο του EqMod στο Slew Controls.



Παταμε CONNECT και μετα >>> ,επανω δεξια ,για να ανοίξει ολο το παραθυρο.

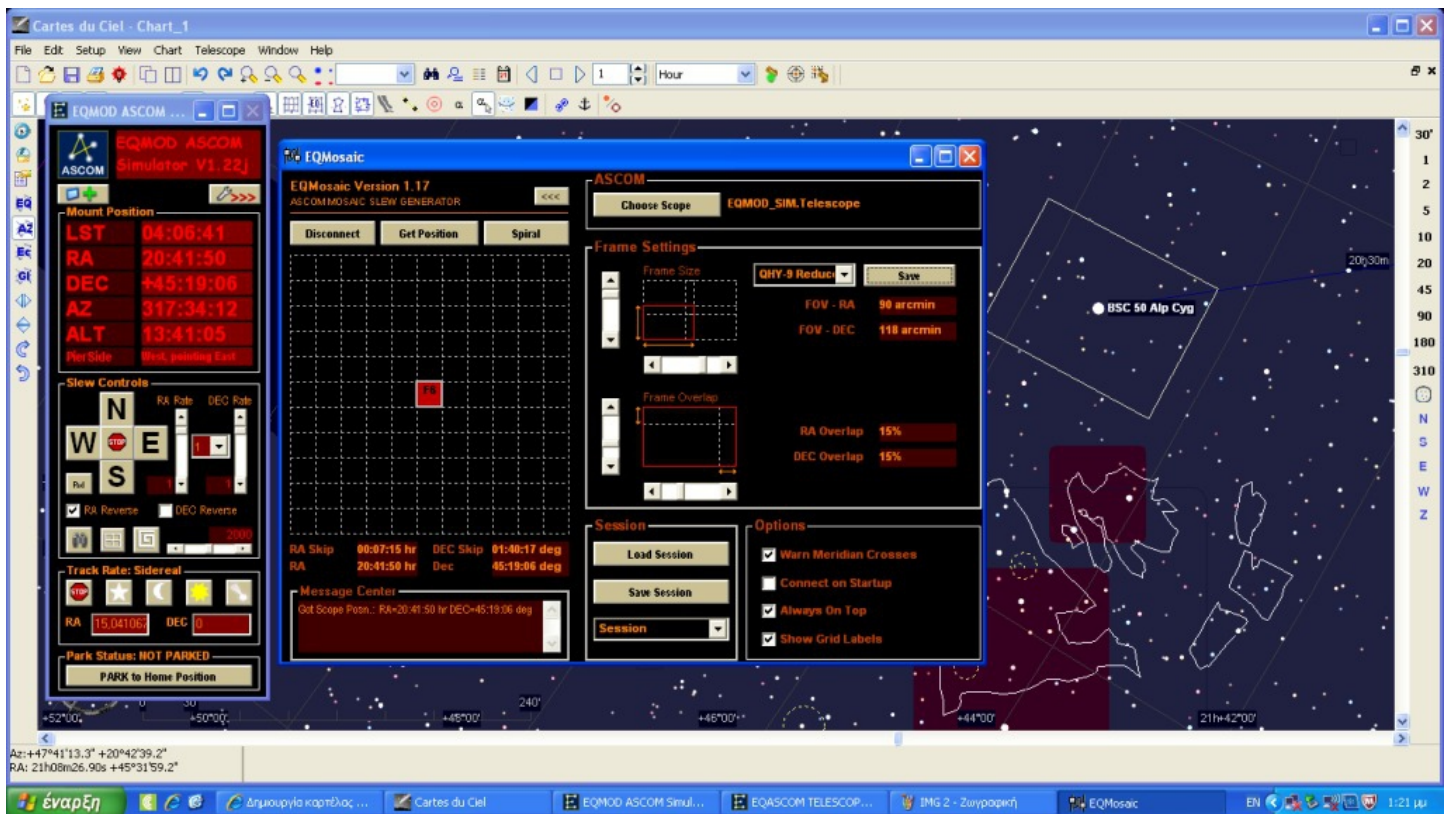


Δηλώνουμε το FOV για το Set-Up που έχουμε.

Στο RA Overlap & DEC Overlap δηλώνουμε 10% εάν όχι 15% για μεγαλύτερη ασφάλεια!

Στο παραθυρο ,δίπλα στο Save ,γραφουμε τα χαρακτηριστικά του Set-Up ,π.χ. QHY-9 με Reducer και πατάμε Save.

Τώρα κάθε φορά που θα ανοίγουμε το EqMod Mosaic θα πρέπει απλά να επιλέξουμε το Set-Up μας και όλα θα είναι έτοιμα για να αρχίσουμε να στήνουμε τον χαρτή του Μωσαϊκού.

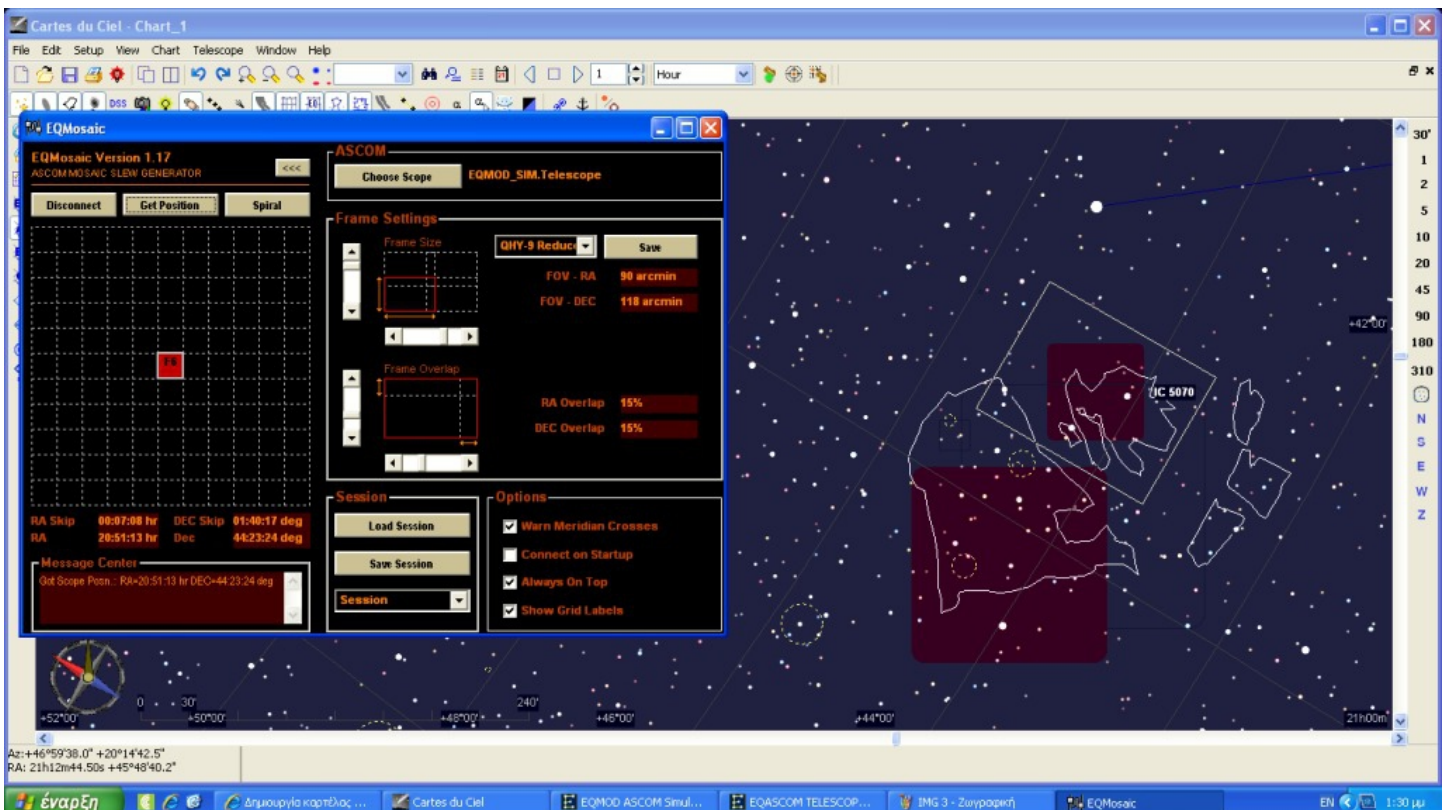


Τώρα στέλνουμε το τηλεσκόπιο στο πρώτο κάδρο που θα ξεκινήσουμε για το Μωσαϊκό με Go-To ή με το χειριστήριο για μικροδιορθώσεις εάν το Go-To που μας δίνει το πρόγραμμα δεν μας ικανοποιεί.

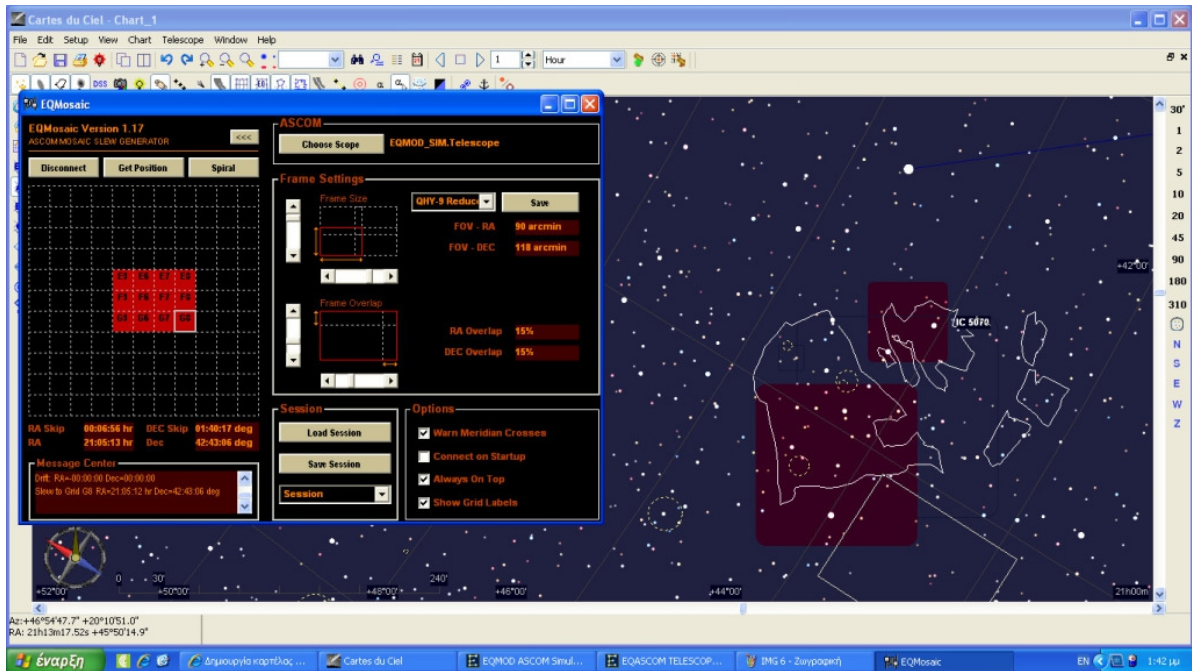
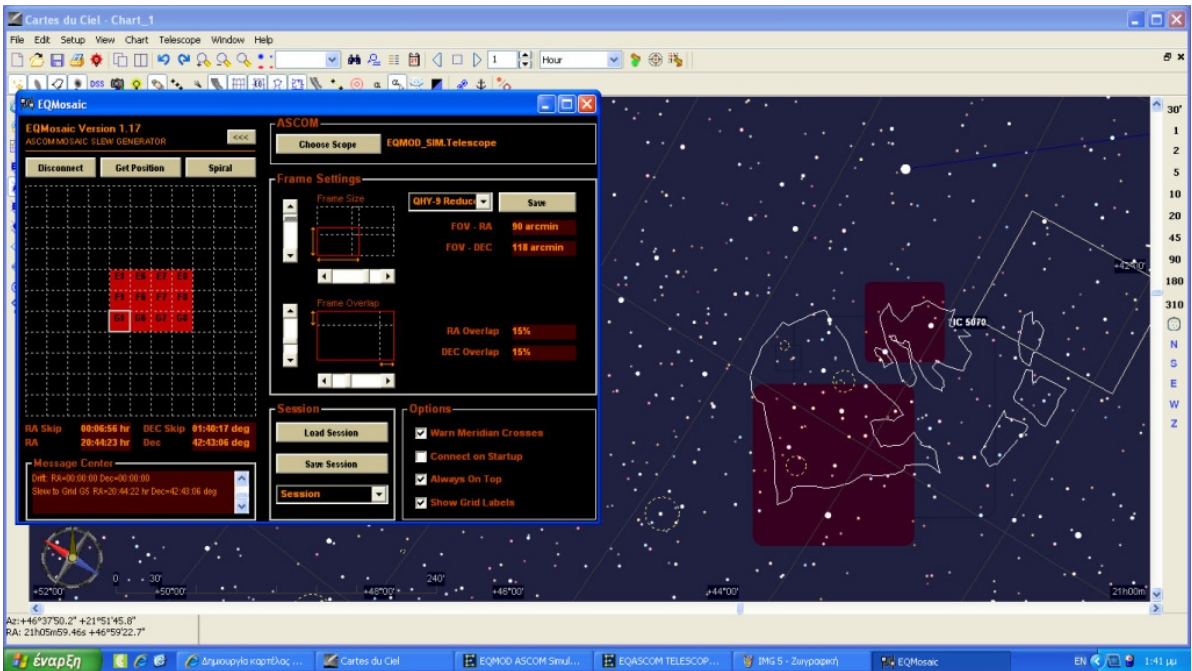
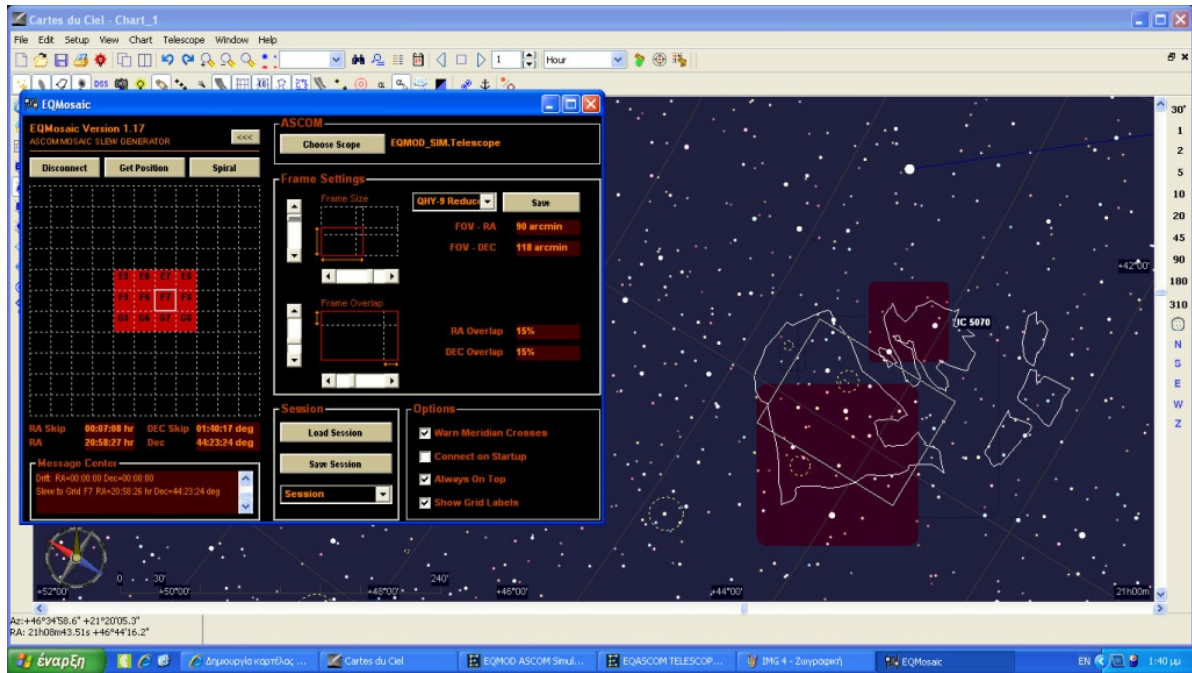
Στο παραδειγμα με Go-To το στέλνουμε στο IC-5070 (Pelican Nebulae).

Πατάμε Get Position.

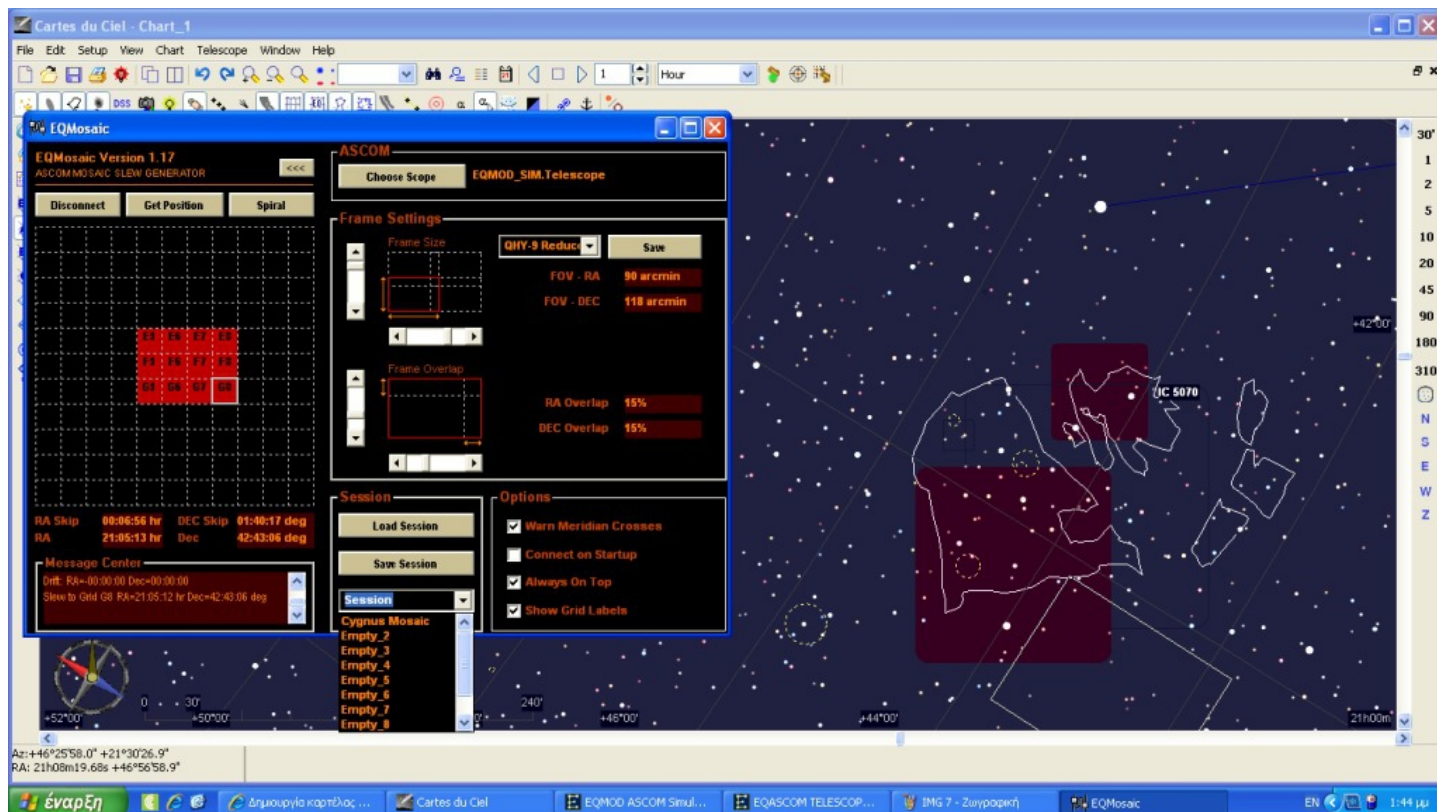
Αυτό είναι και το αρχικό Frame το οποίο δίνεται απ'το πρόγραμμα ,παντα ,ως F6.



Στη συνέχεια κάνουμε διπλό-κλικ στα τετράγωνα γύρω απ'το αρχικό Frame και φτιαχνουμε το Πλανο των Ληψεων.



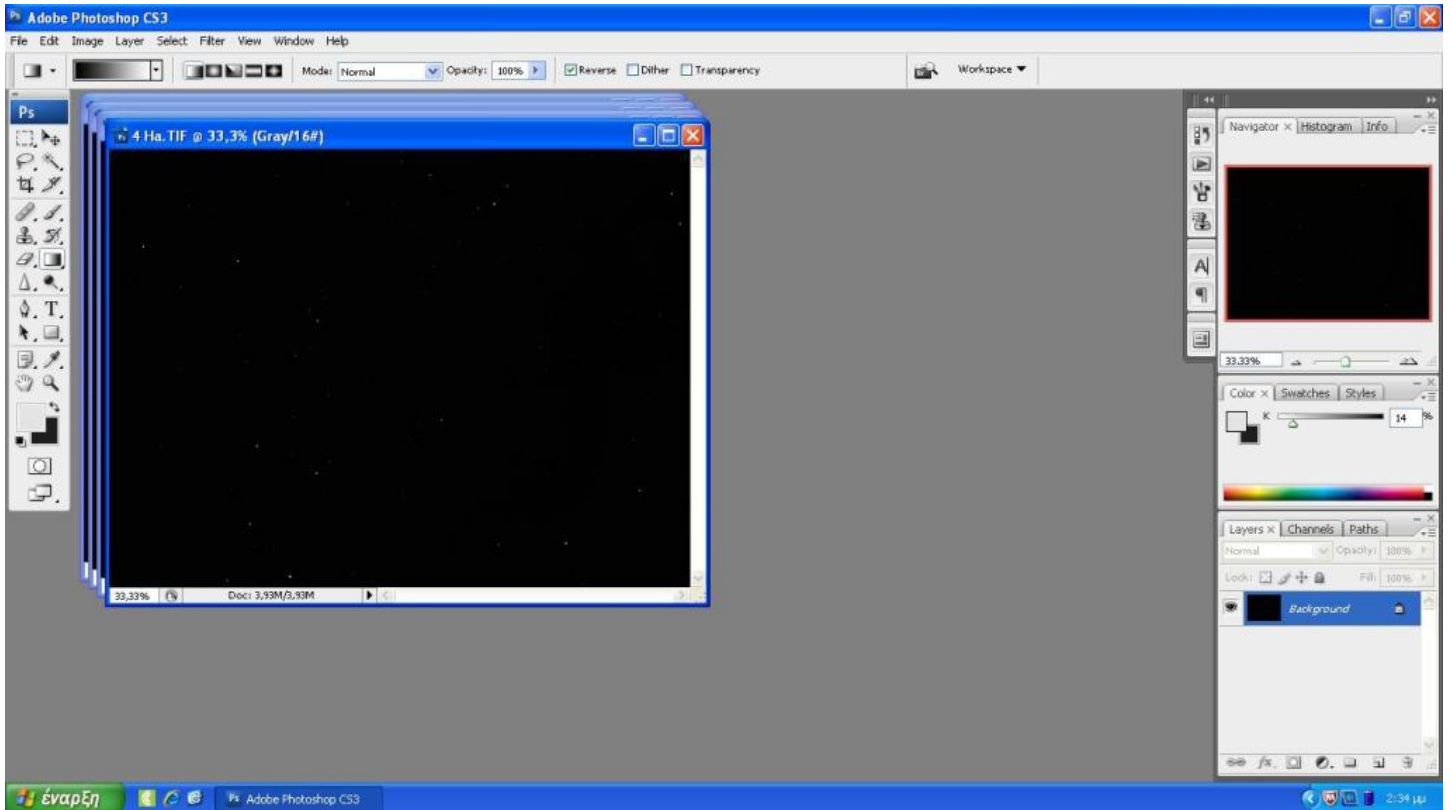
Αφου εχουμε επιλεξει όλα τα καρτε που θελουμε ,να τραβηξουμε ,παμε στο SESSION και ονοματιζουμε το Μωσαϊκο.
Παταμε Save και είναι όλα ετοιμα για να αρχισουμε τις ληψεις!
Στην Απιθανη περιπτωση που δεν ολοκληρωσουμε ολες τις ληψεις σε ένα Βραδυ.....εδω γελανε...,
το μονο που εχουμε να κανουμε μετα είναι Load Session και είναι όλα ετοιμα να συνεχισουμε από εκει που τα αφησαμε.



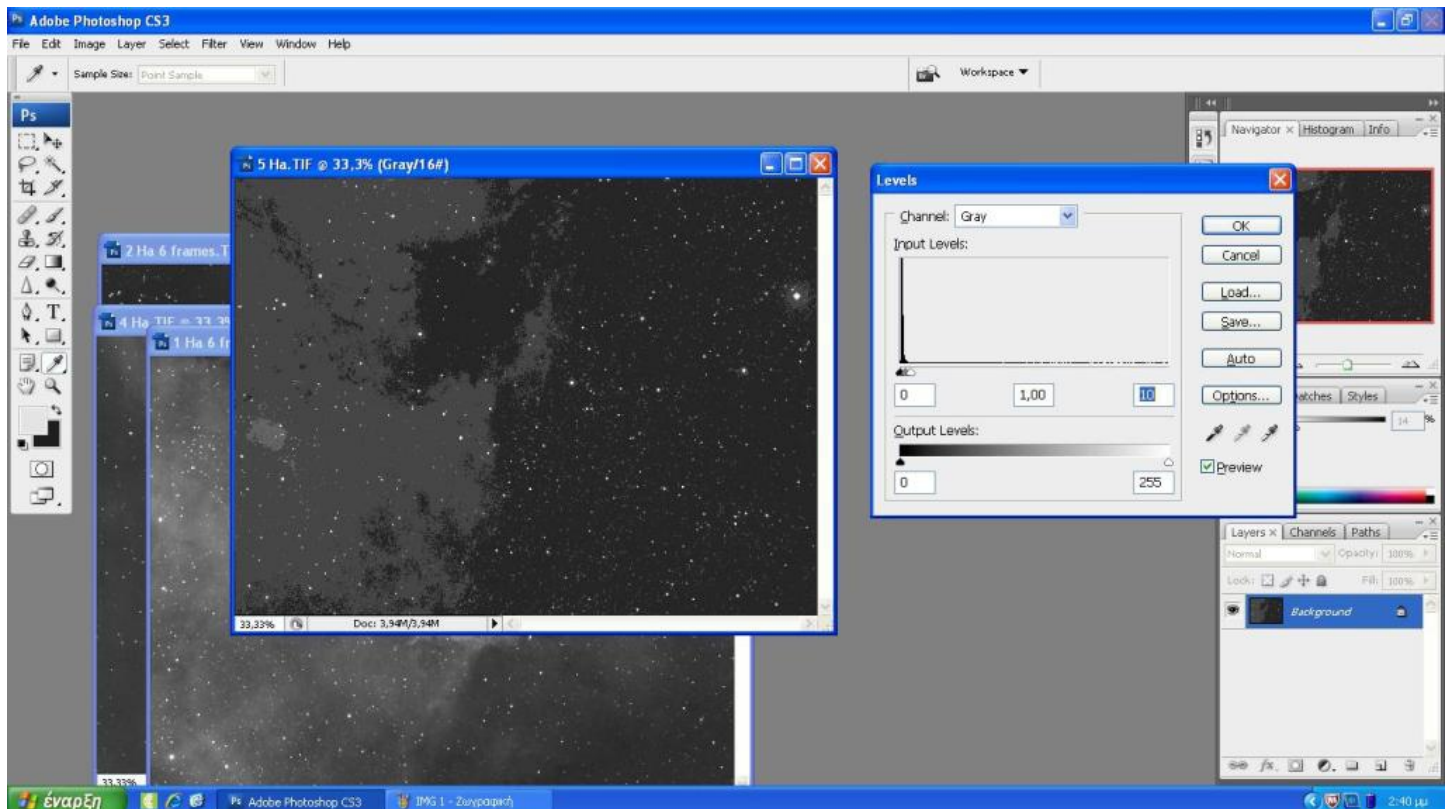
Συνέχεια 2ο μέρος

2ο μέρος Επεξεργασία και δέσιμο των καρτέ

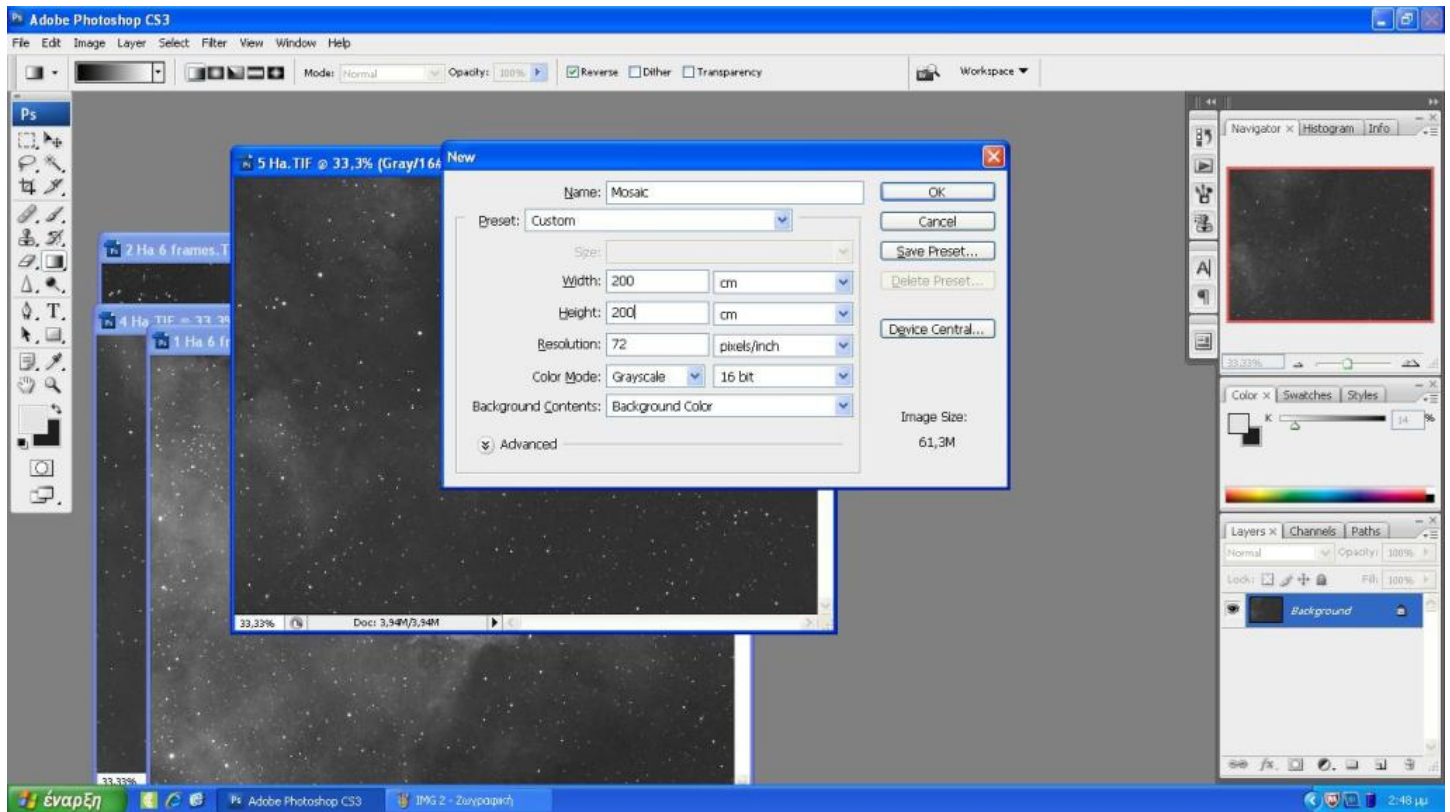
Αρχικά ανοίγουμε τις φωτο που θα χρησιμοποιήσουμε Ctrl-Open.



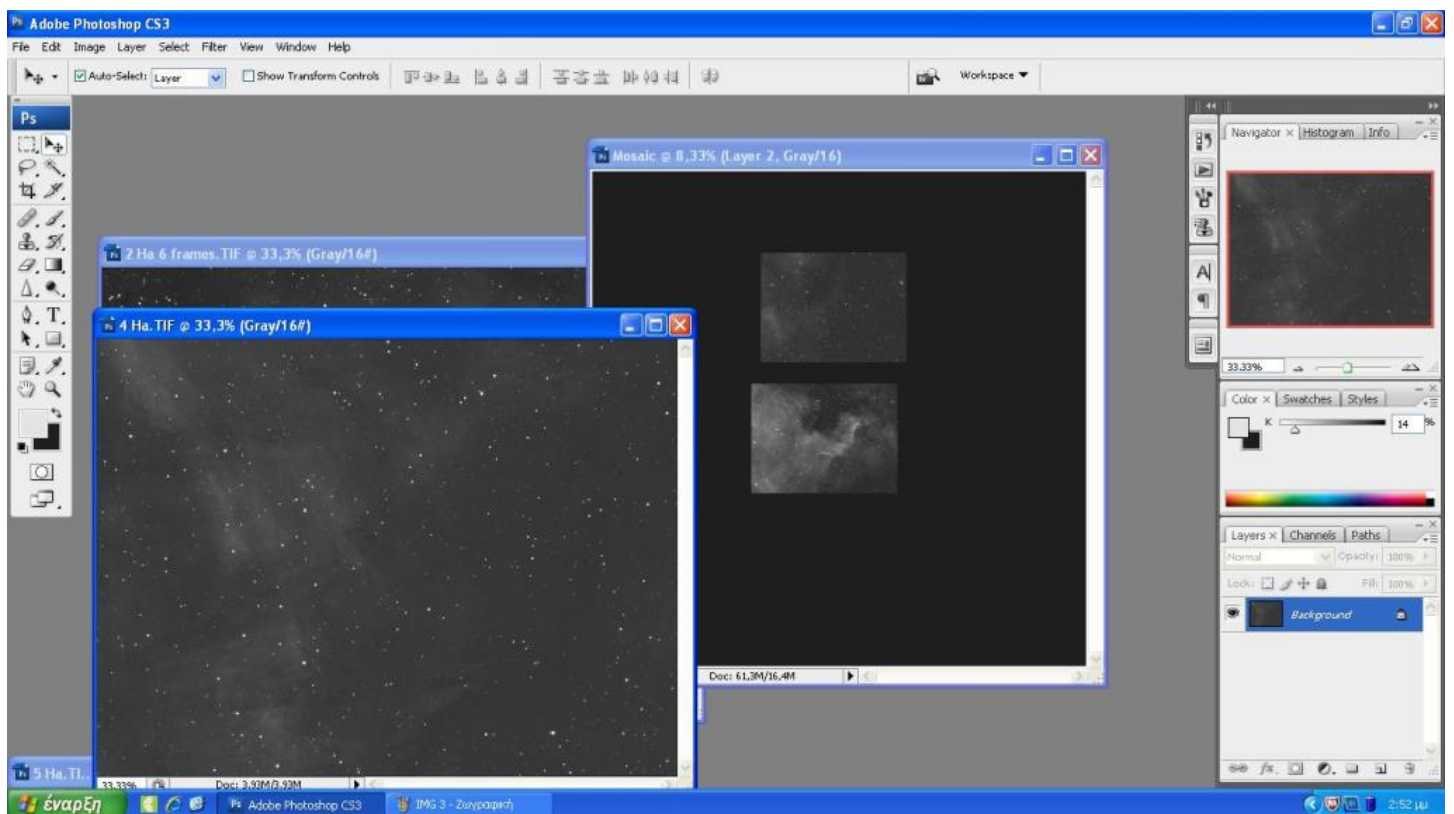
Μετα φτιαχνουμε το levels για να βλεπουμε τι εικονα εχουμε στο καθε καρτε.



Το levels είναι πολύ συμπιεσμένο για να βγει η εικόνα. Στις συγκεκριμένες οι ρυθμίσεις είναι 0-1,00-10.
Στην συνέχεια δημιουργούμε ένα New Document. Βάζουμε το μέγεθος σε cm και μια ανάλυση στα 72 pixel/inch. Colour mode=grayscale στα 16bit.
αυτό που έχει σημασία είναι το αρχείο να χωράει μέσα όλα τα Frames!
Και μεγαλύτερο να είναι δεν πειραζει γιατί μετά θα το κάνουμε crop.



Μετά επιλεγούμε το Move Tool και κάνουμε click & drag, στο κάθε frame ξεχωριστά, και τα βάζουμε στο Μωσαϊκό.



Όταν τελειώσουμε κλείνουμε όλα τα frames χωρίς να κάνουμε save!

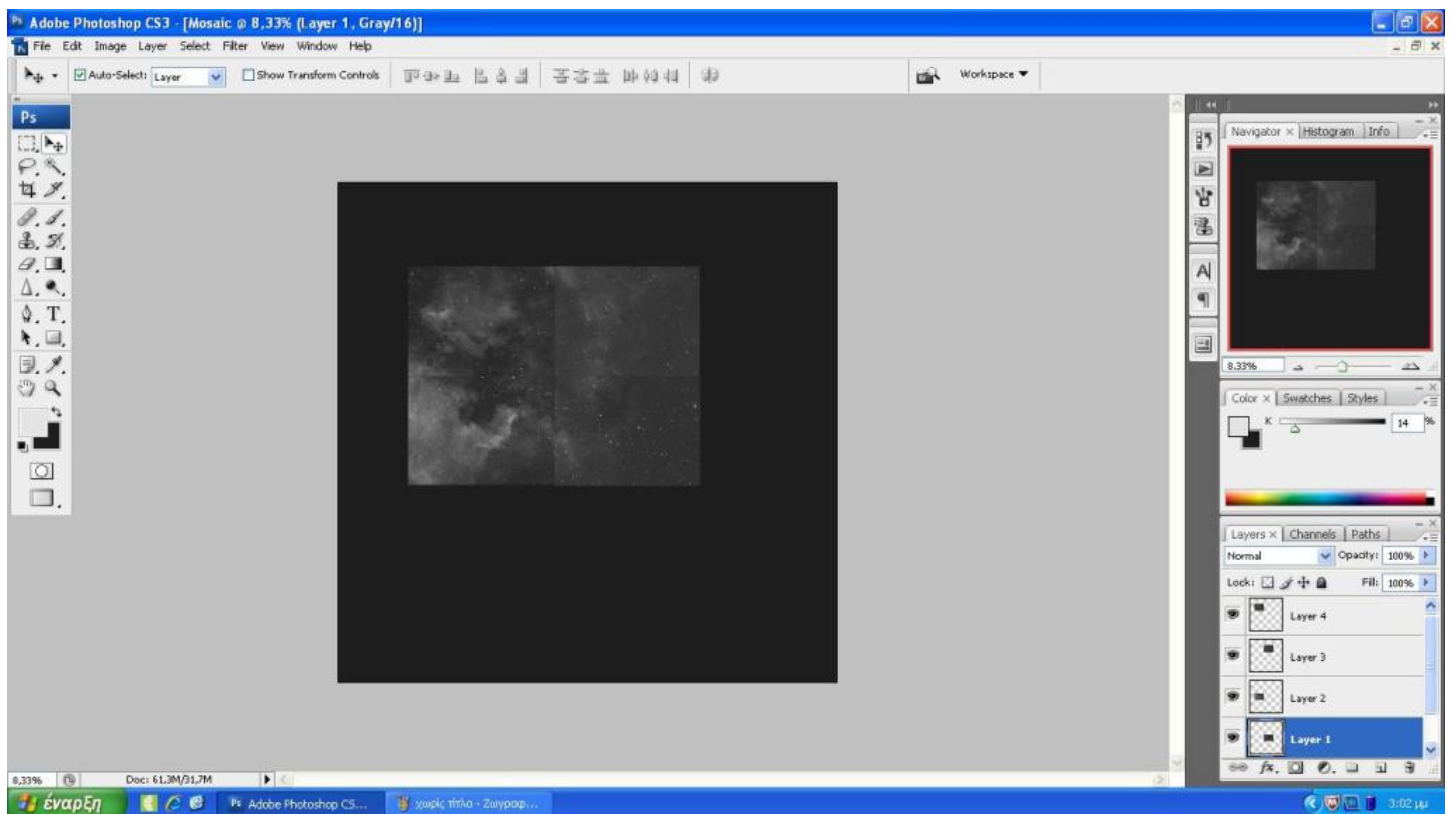
Καλό είναι τα calibrated frames να μην σωζονται επεξεργασμένα γιατί εάν κάνουμε κάποιο λάθος μετά θα πρέπει να τα ξαναστακαρούμε κ είναι πολύ βαρετό!

Τώρα έχουμε ένα αρχείο με τα frames που είναι πια layers στο Μωσαϊκό.

Ξεκίναμε την πρώτη τοποθέτησή τους, ώστε να έχουμε το αρχικό καδρό.

Με το Move Tool πατάμε επάνω στο κάθε layer και τα βάζουμε στη θέση τους.

Κάθε κατεργαρχής στον παγκό του!



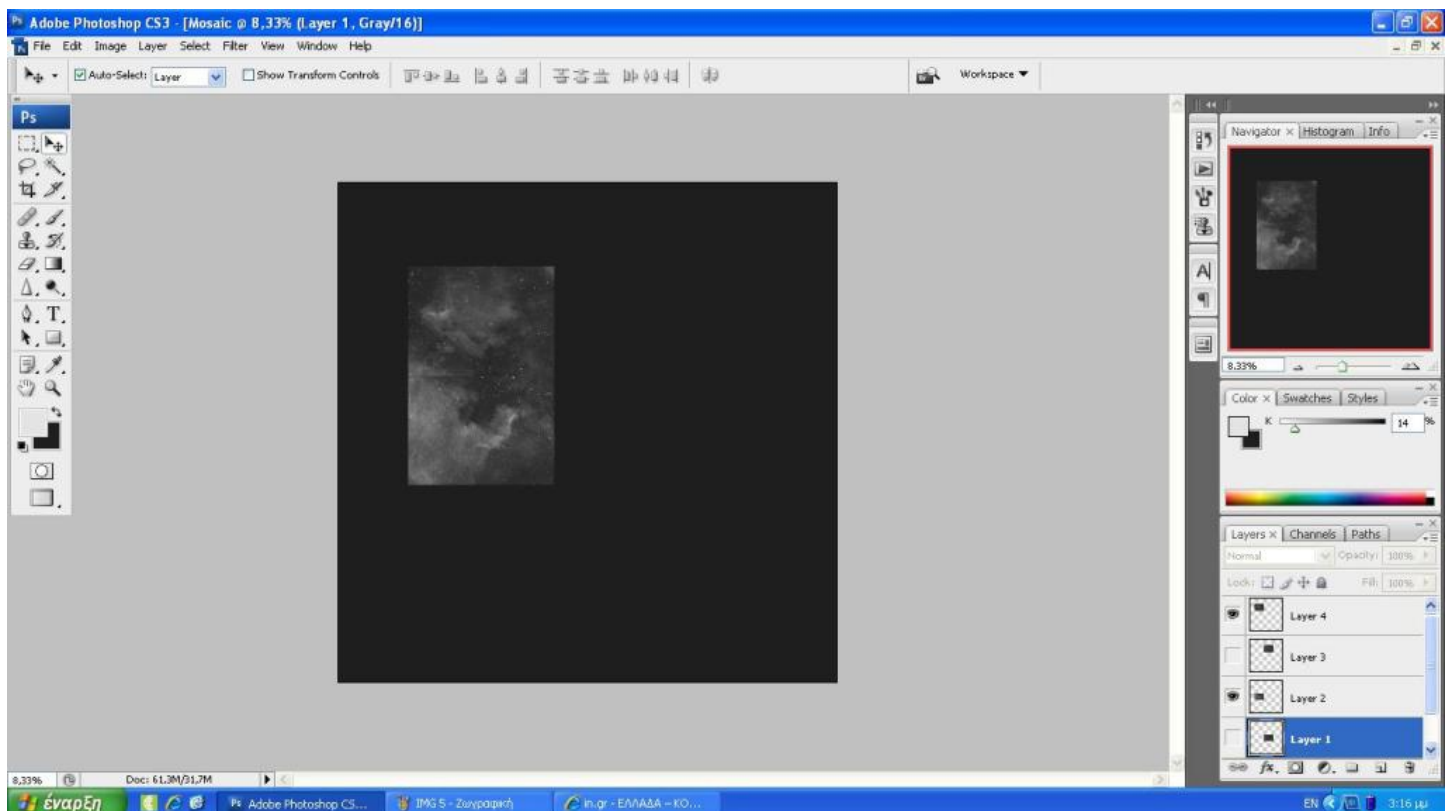
Το πιο λογικό είναι να μην έρχονται ακριβώς τα layers μεταξύ τους και αυτό είναι και το επιθυμητό, καθώς καλό θα είναι να μπαίνει το ένα layer μέσα στο άλλο κατά 10% τουλάχιστον.

Αυτό το κάνουμε για να υπάρχει περιθώριο στην επεξεργασία να γίνουν οι απαραίτητες διορθώσεις και να δεσούν τα layer ως ένα.

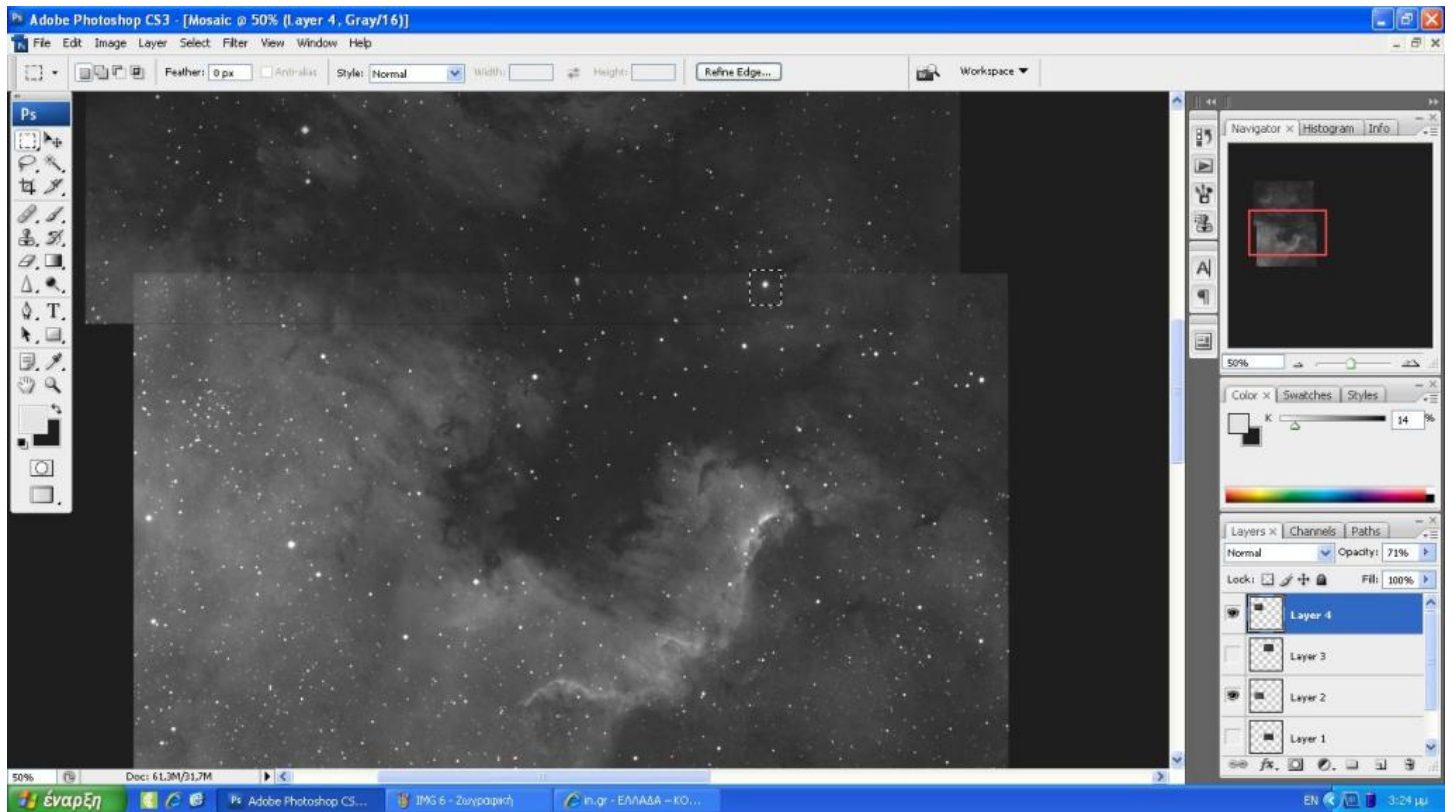
Επιλέγουμε ένα layer ως "κεντρικό" και αρχίζουμε να προσαρμόζουμε τα υπολοιπα επάνω του.

Στην περίπτωση μας ας πάρουμε το layer 2 και ξεκίναμε να ευθυγραμμίσουμε ακριβώς το layer 4.

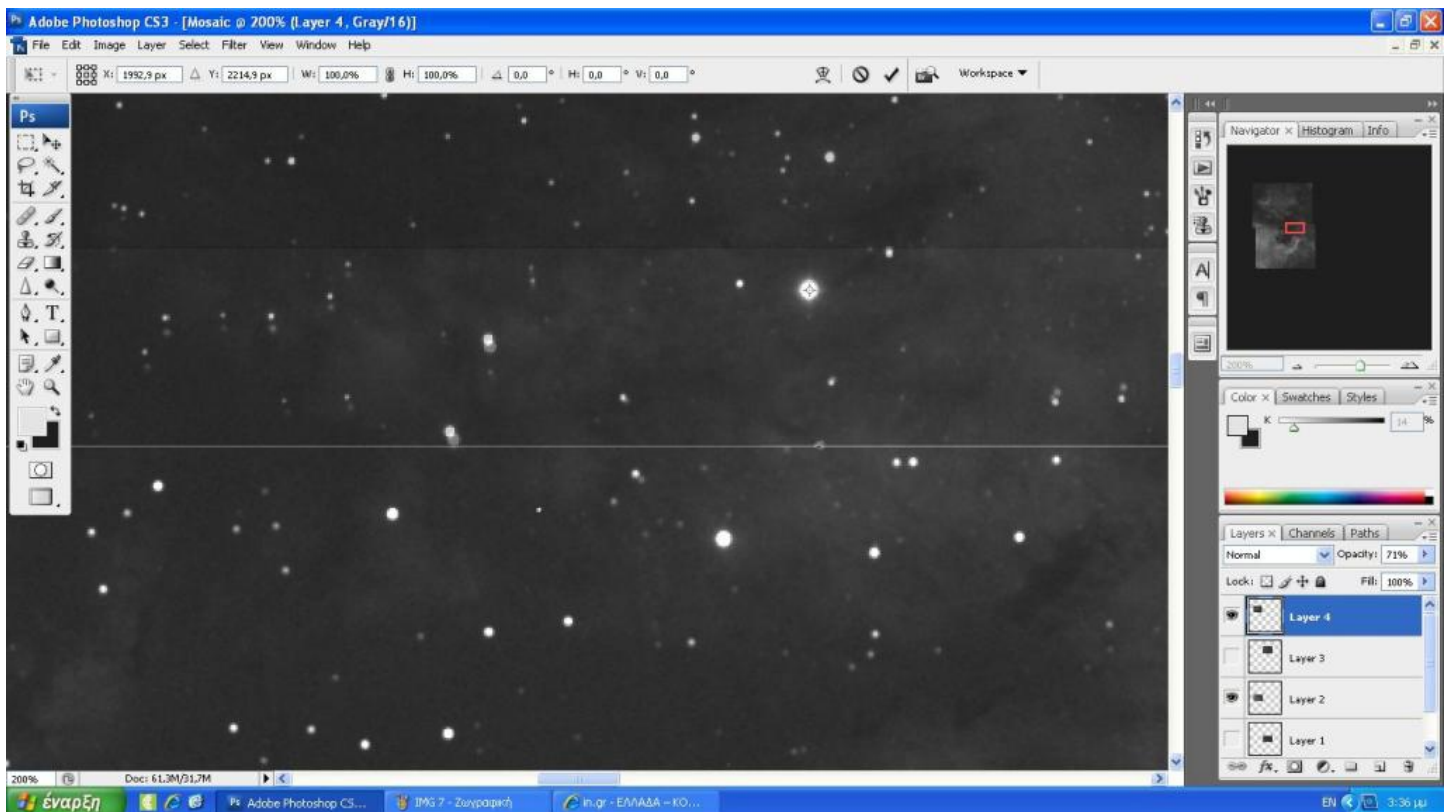
Πατάμε στο ματάκι, δίπλα στο layer, για να κρυφούμε τα υπολοιπα layers.



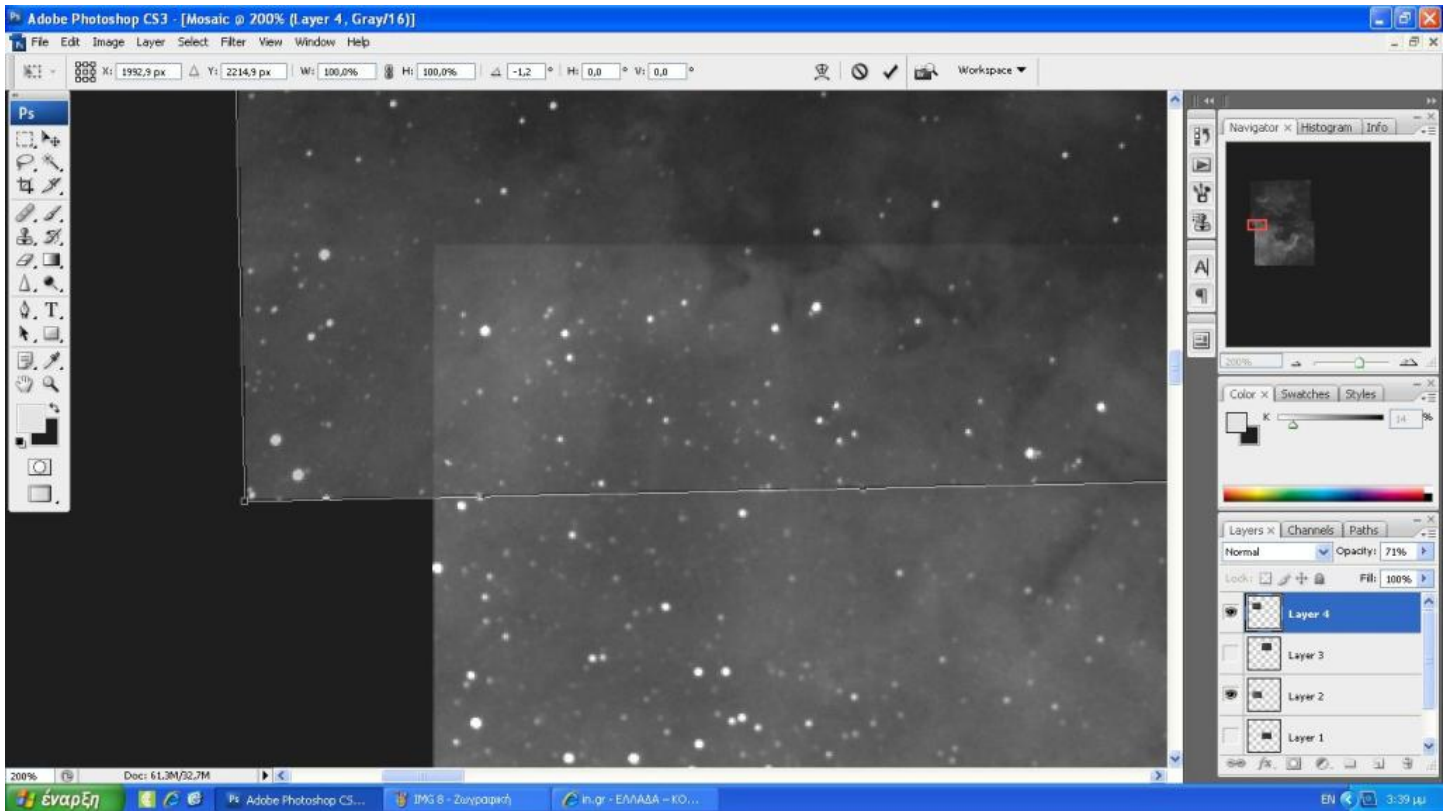
Ζουμαρουμε και βαζουμε το opacity του 4 layer στο 60-80%, αναλογως τι μας βολευει
ετσι ώστε να βλεπουμε από κατω τι γινεται και βρισκουμε ένα αστερι για να ενωσουμε τα δυο layers. Παντα με το Move Tool!



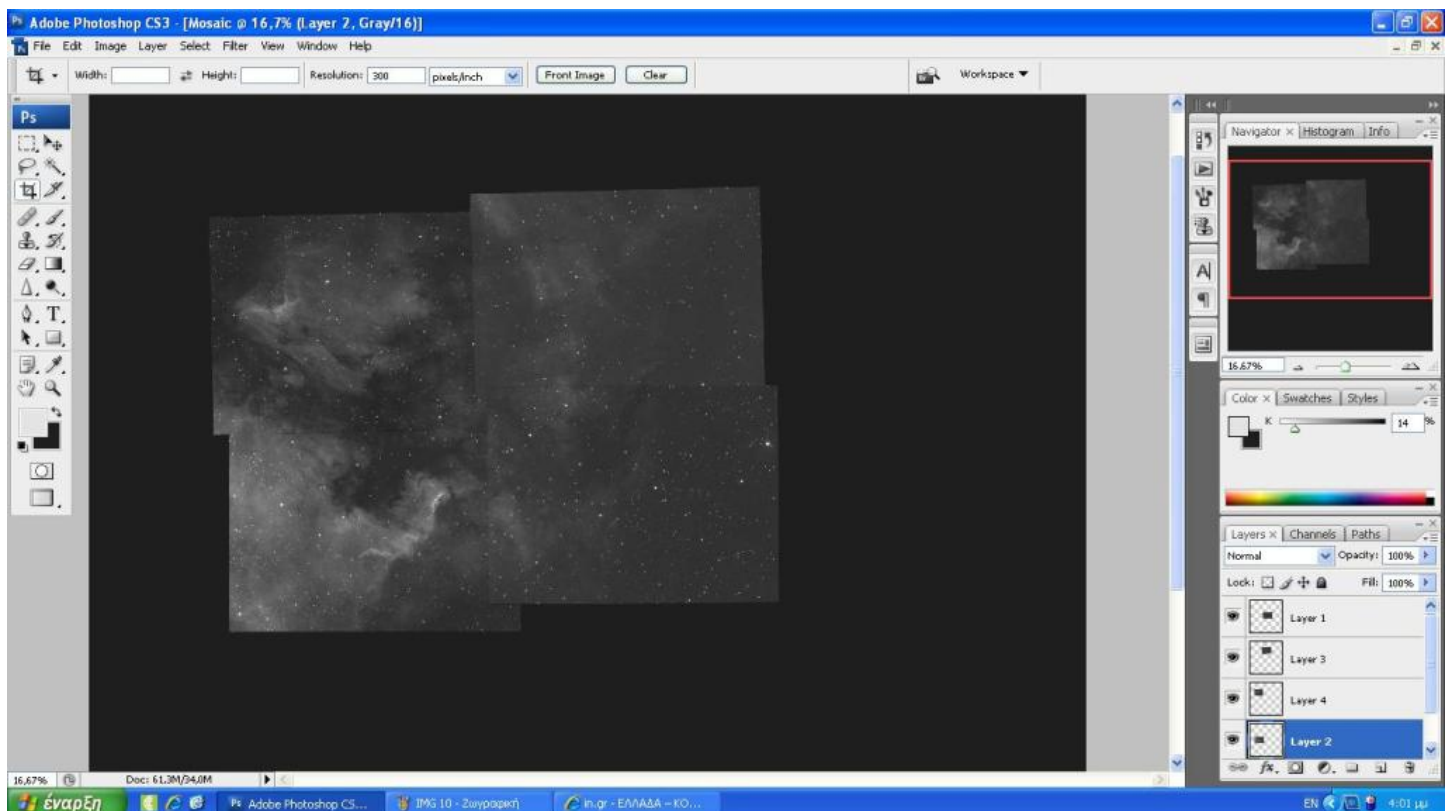
Βλεπουμε ότι υπάρχει περιστροφή πεδίου μεταξύ των δυο layers, αλλά δεν μας πειραζει. Ζουμαρουμε κι' άλλο ετσι ώστε να μπορεσουμε να βαλουμε ακριβως το αστερι στην θέση του και μετα παταμε ctrl-T το οποιο είναι το free transform tool. Ξεζουμαρουμε, περνουμε το κεντρο της επιλογης free transform και την τοποθετουμε στο αστερι που επιλεξαμε. Τωρα η εικονα θα περιστρεφεται γυρω απ' αυτό.



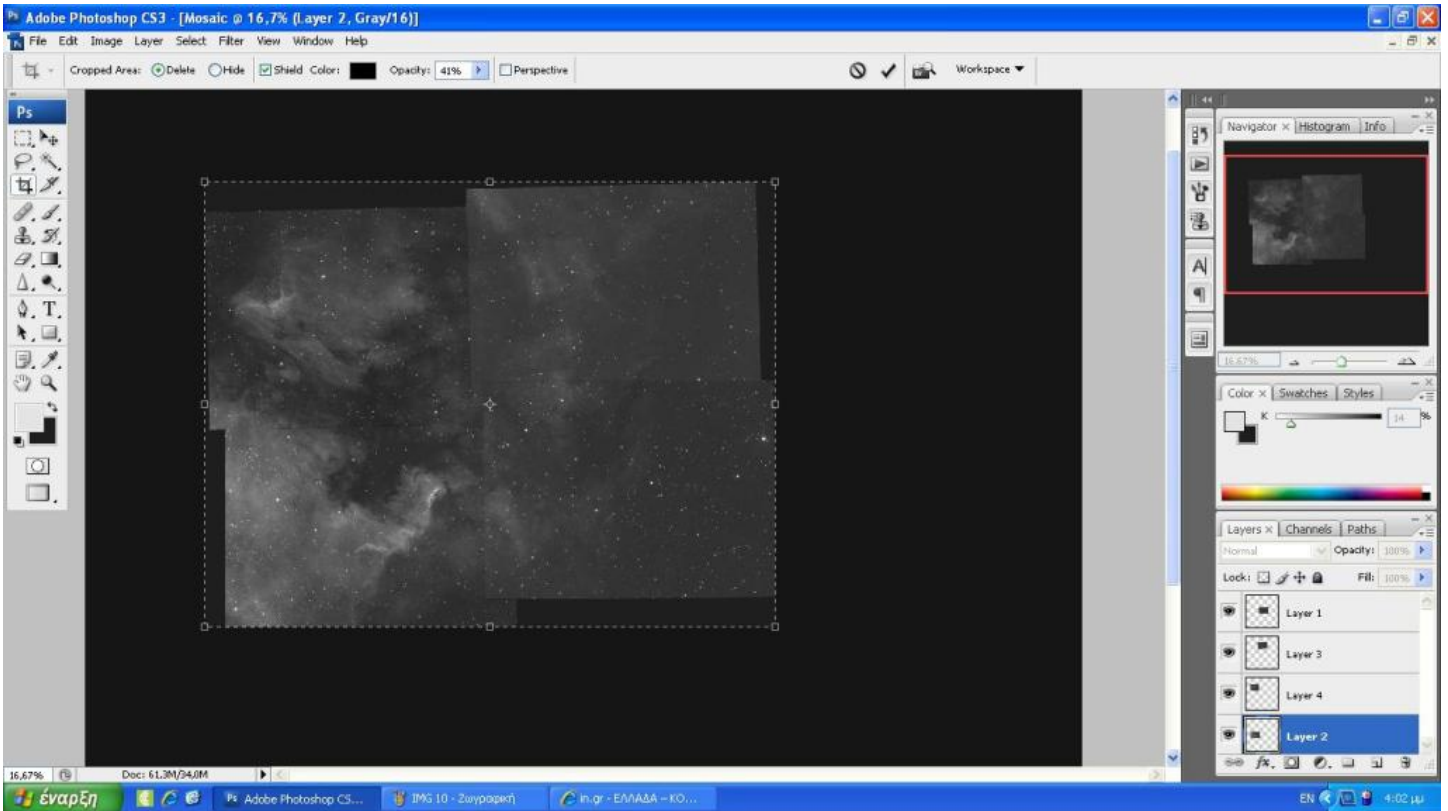
Περιστρέφουμε την εικόνα έτσι ώστε να ερθει περιπου στην θεση της.



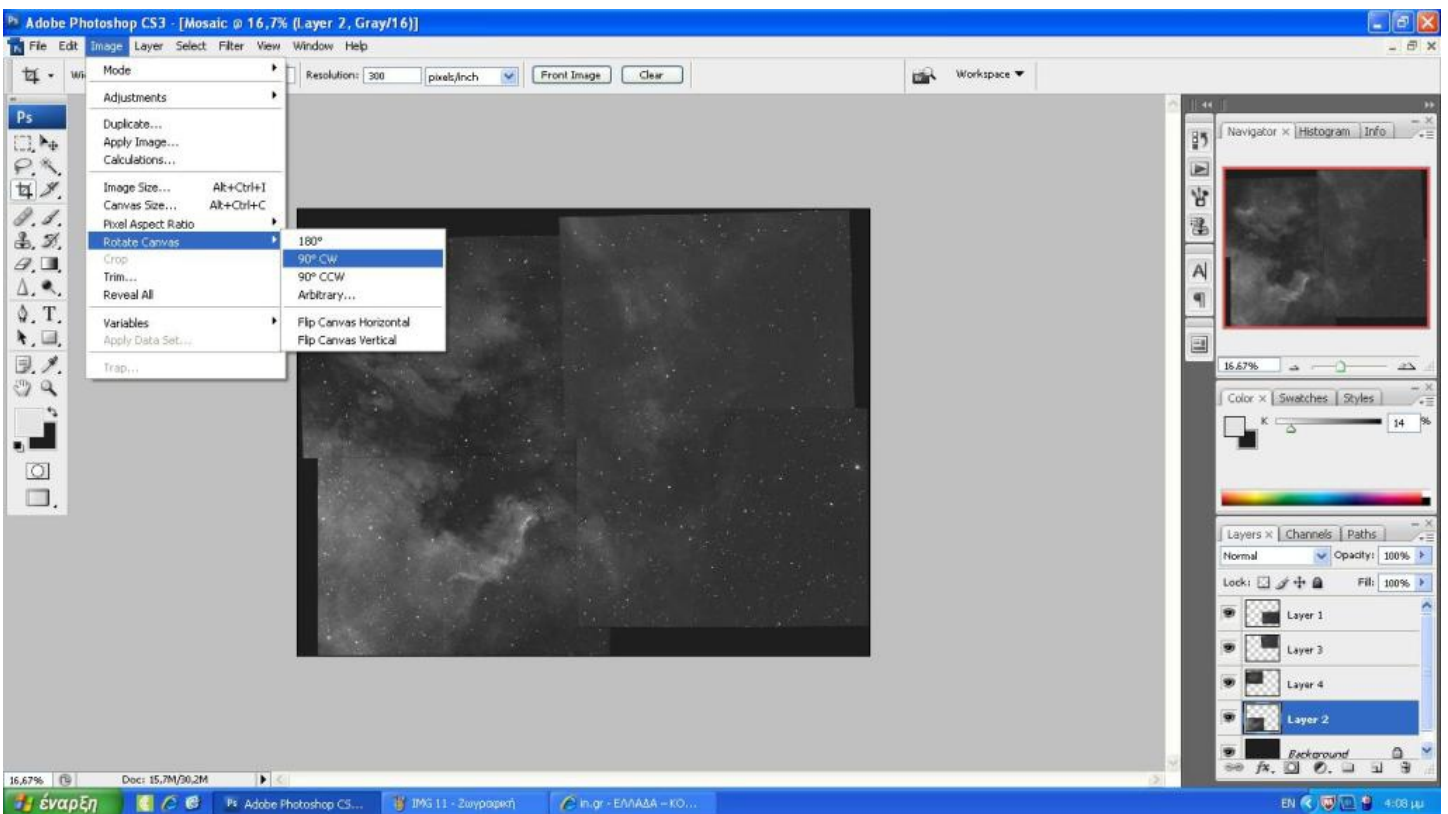
Ελεγχουμε την άλλη γωνια κ βλεπουμε ότι θελει και εκει ευθυγραμμιση.Τωρα παταμε το 'Switch Between Free Transform And Warp Modes' που βρισκεται επανω στην γραμμη εργαλειων ,διπλα στο workspace.
Τραβαμε και 'παραμορφωνουμε' το layer επιλεκτικά ,στα σημεια που βλεπουμε να εχει προβλημα μεχρις ουτου να ερθουν όλα στην θεση τους.
Παταμε enter και τελος με την Ευθυγραμμιση!
Επαναλαμβάνουμε την ίδια διαδικασία και με τα υπολοιπα Layers.
Δεν ξεχναμε ,αφου τελειωσουμε με όλες τις ευθυγραμμισεις ,να επαναφέρουμε το opacity στο 100%.Τα layers οσο προχωραμε μπορουμε να τους αλλαζουμε σειρα θεσης ,στα εργαλεια, έτσι ώστε αυτό που δουλευουμε κάθε φορα να είναι πανω από όλα τα υπολοιπα.
Στο τελος θα εχουμε μια εικονα σαν αυτή.



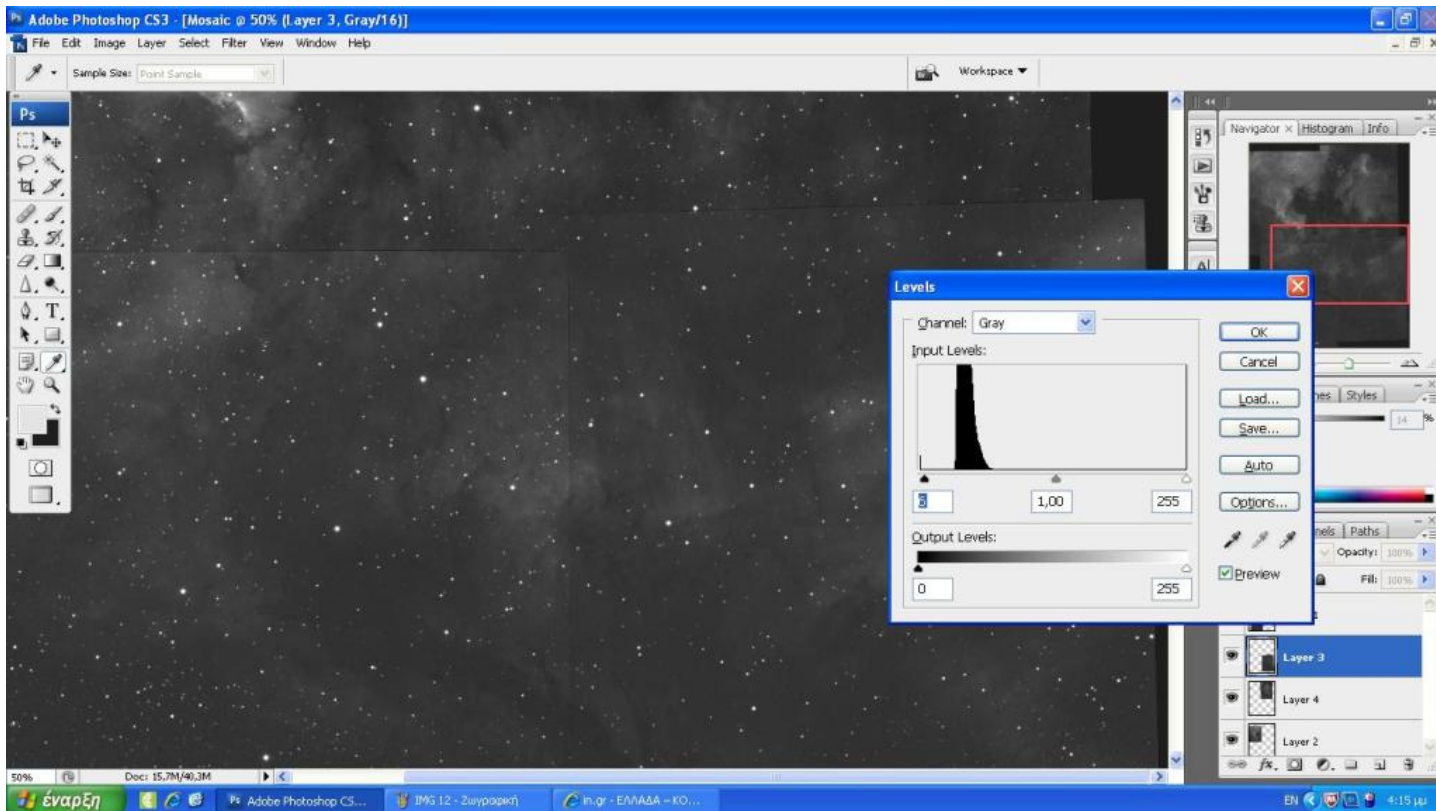
Κανουμε ένα crop για να μικρυνει λιγο το αρχείο.
Τα περιλαμβανουμε όλα μέσα και δεν κοβουμε τιποτα, ακομα, απ'τα layers!
Το τελικο crop που θα μας βγαλει το Master Frame θα γινει αργοτερα.



Επειδη το συγκεκριμενο Μωσαϊκο είναι στο πλαϊ κατά 90 μοιρες θα το γυρισω 'κανονικα' με Image>Rotate Canvas>90 CW.



Τώρα με levels ,στο κάθε layer ξεχωριστά, φέρνουμε το background να γίνει ενιαίο σε ολη την εικόνα.Αφήνουμε το layer που έχουμε επιλεξει ως κεντρικό ανεπαφο.Αλλάζουμε το Input Levels στο 'Levels' μετακινοντας τα σημεία μεχρι να ερθουν να δεσουν μεταξύ τους τα layers στο Background.Καλο είναι να ζουमारουμε και να ξεζουमारουμε συνεχεία για να κοιταμε απ'την λεπτομερεια μεχρι το ολο συνολο πως παει. Μην χρησιμοποιητε Curves ακομα.Μονο Levels.

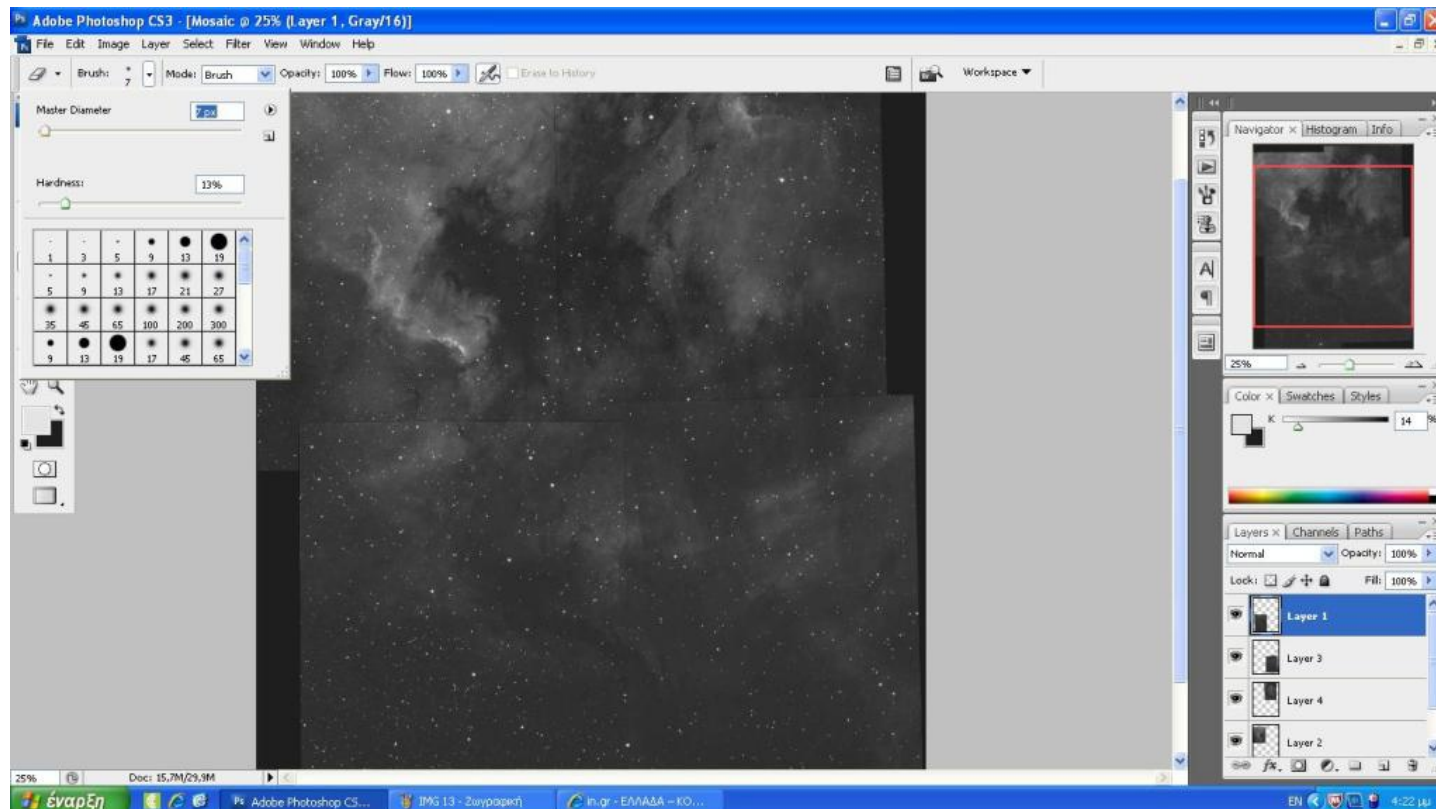


Και ΤΕΛΟΣ!!

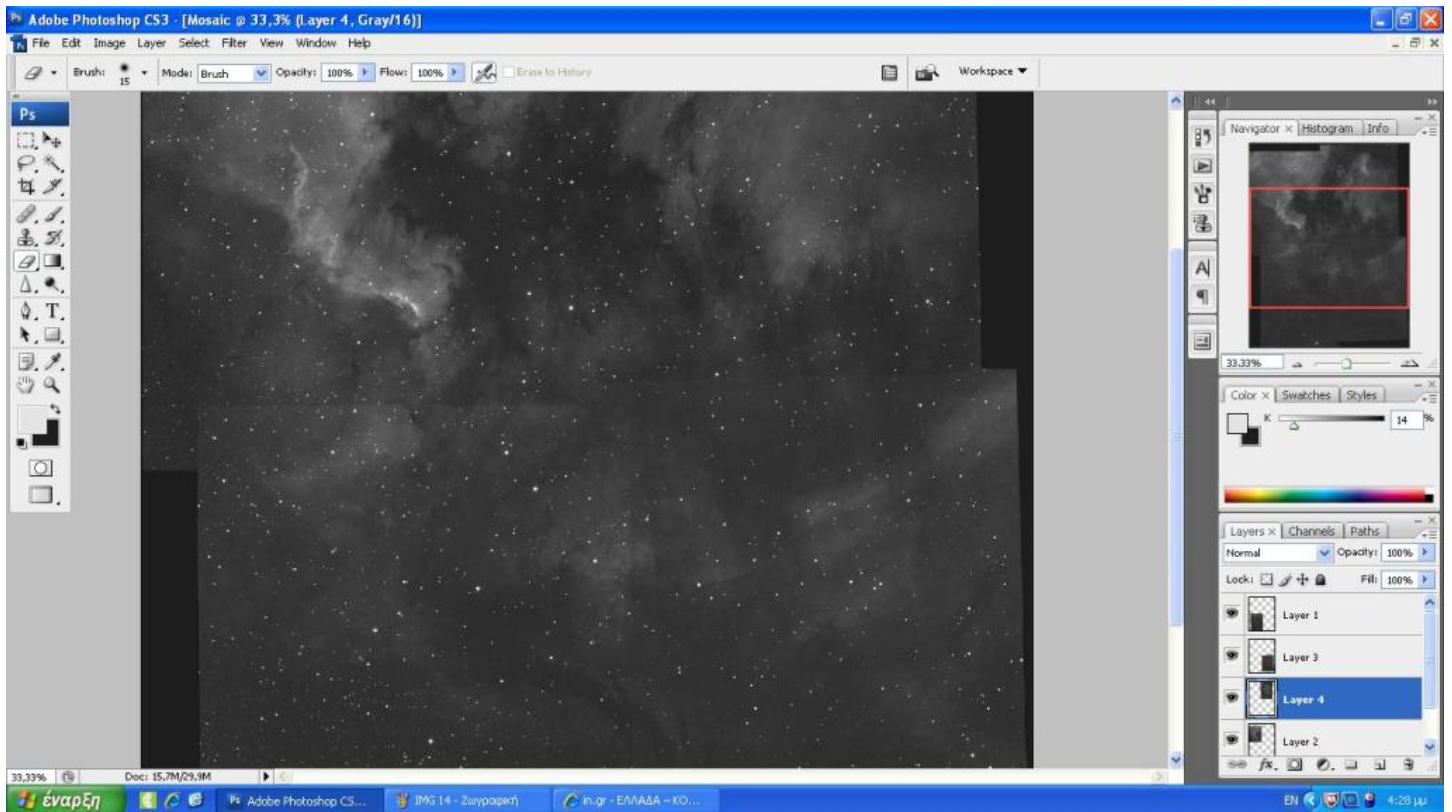
Τελείο ε;

Δεν νομιζω....Πλακα κανω, εχει λιγο δουλεια ακομα.

Παμε τωρα να σβησουμε τις ενωσεις με το 'Eraser Tool' και παχος σε Pixel , περιπου, όσο και οι γραμμες των ενωσεων μεταξύ των Layers.



Σβηχνουμε σε κάθε layer τις γραμμες και φτανουμε στην παρακατω εικονα που εχει αρχισει πια να “δενει”.



Τωρα βλεπουμε οτι υπαρχουν διακυμανσεις στα layers και δεν δενουν τελεια.

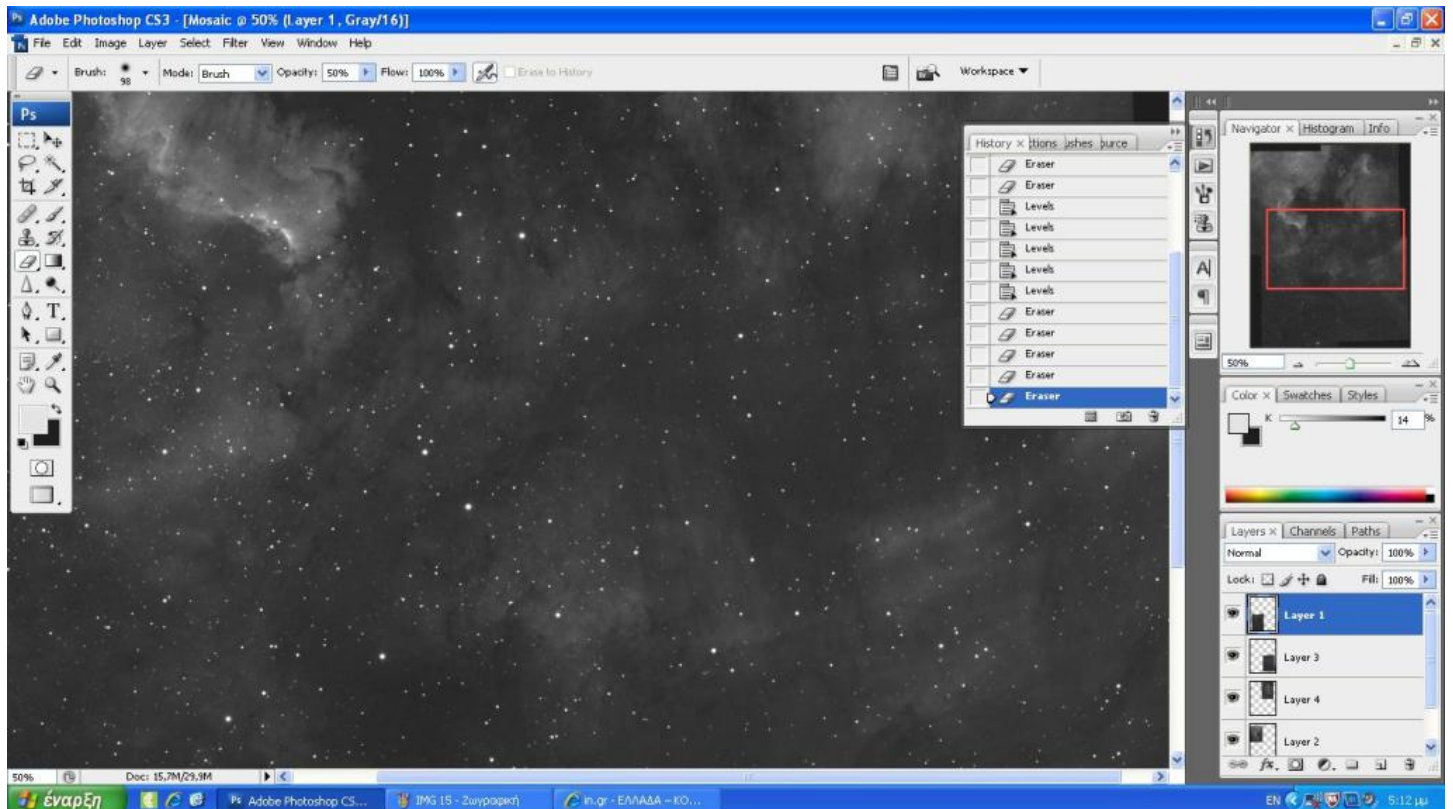
Ξανακανουμε levels αφηνοντας παντα το ‘κεντρικο’ ανεπαφο!

Ο λογος που δεν πειραζουμε το κεντρικο ειναι οτι εαν αλλαξουμε κατι σε αυτο ,μετα θα πρεπει να αλλαξουν ολα τα υπολοιπα εκ νεου.

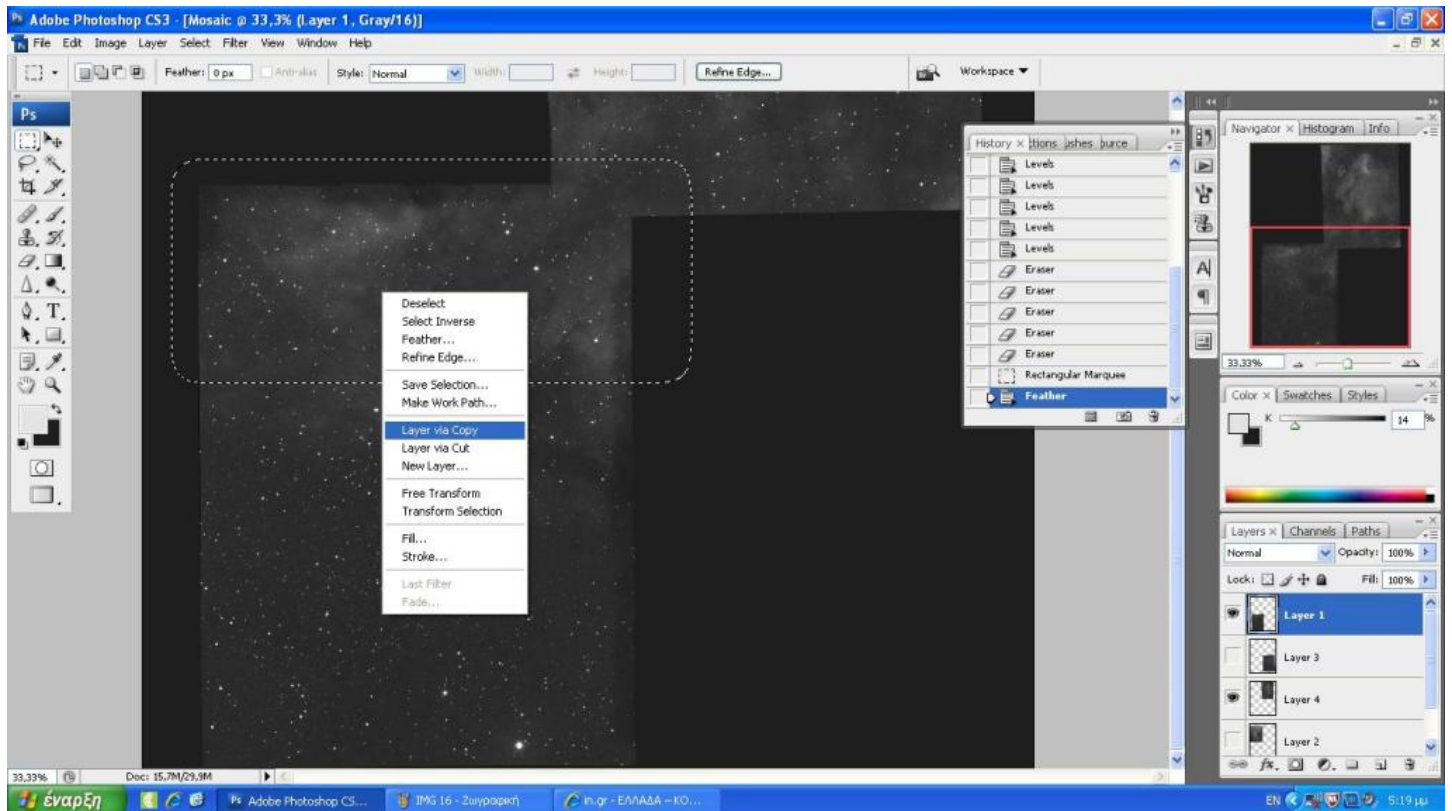
Στο τελος υπαρχει περιπτωση να καταληξουμε με layer-layers που δεν δενουν απολυτα .Εκει εχουμε δυο η και περισσοτερες επιλογες.

Η πρωτη ειναι ,με Eraser και Opacity στο 50% περιπου, σβηχνουμε σιγα-σιγα και φερνουμε το background να δεσει με τα πλαϊνα του layers.

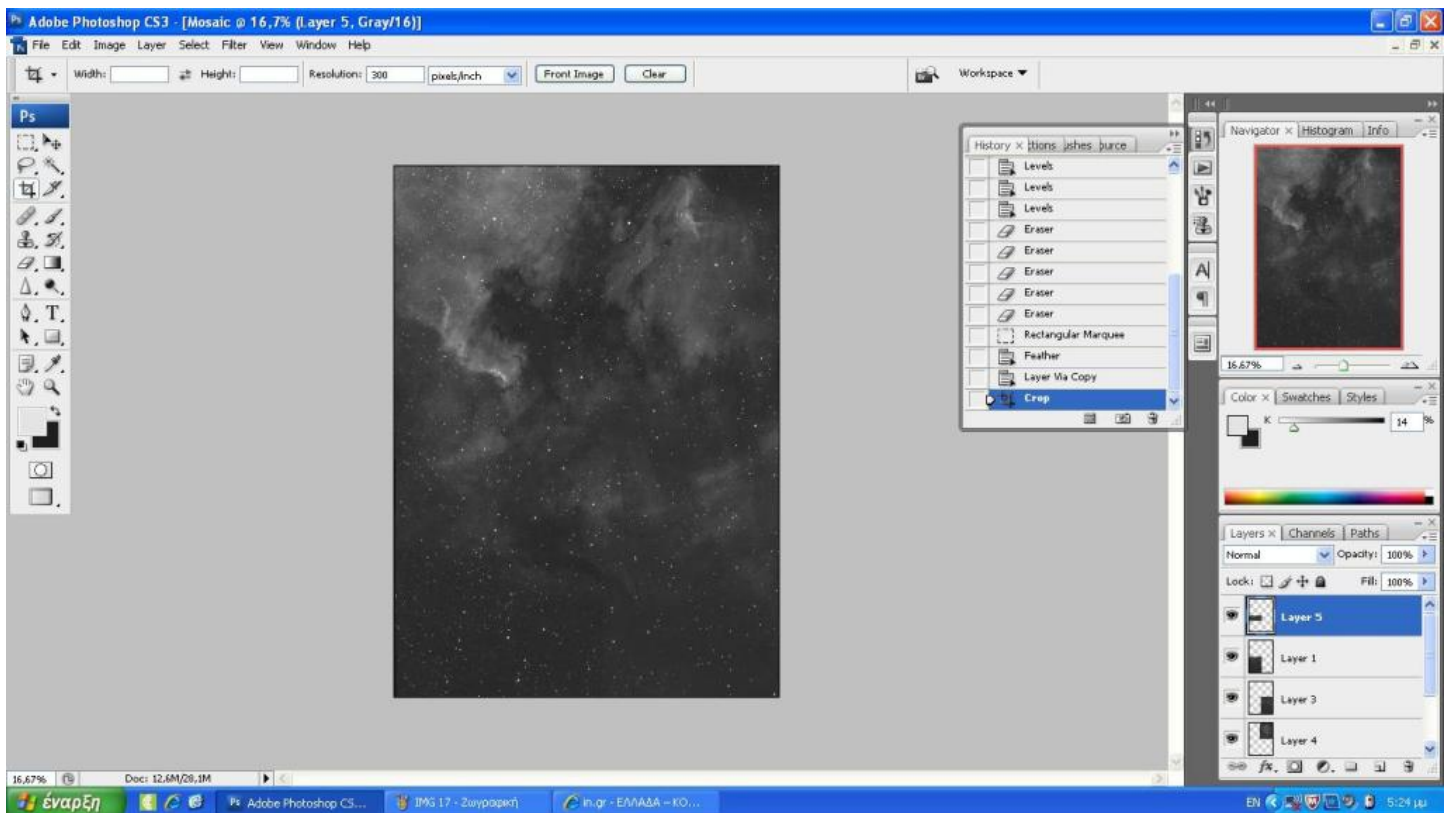
Μετα ξαναπειραζουμε λιγο τα levels εαν χρειαστει.



Μια δεύτερη επιλογή είναι να επιλέξουμε μια περιοχή μέσα στο layer και να δημιουργήσουμε ένα καινούργιο layer στο οποίο θα επεμβούμε με levels παλι. Αυτό γίνεται με το 'Rectangular Marquee Tool'. Αφου επιλέξουμε την περιοχή που θέλουμε ,κανουμε δεξι κλικ>Feather>20 pixels(τουλαχιστον) και μετα παλι δεξι κλικ και 'layer via copy'.



Τωρα πια κανουμε ένα τσεκ ότι όλα είναι οκ και κανουμε το τελικο crop.
Σημασια εχει να εχουμε μια εικονα στο τελος και όχι την υποψια ενός κολαζ στο τελικο αποτελεσμα!
Να εμπιστευεστε τα ματια σας και όλα θα πανε καλα!



Τελος Flatten Image κανοντας δεξι κλικ πανω σε ένα οποιοδηποτε layer και μετα αρχιζει η επεξεργασια του Master Frame με levels,curves,sharpening κλπ,κλπ.

Η Περίπτωση Του Photomerge

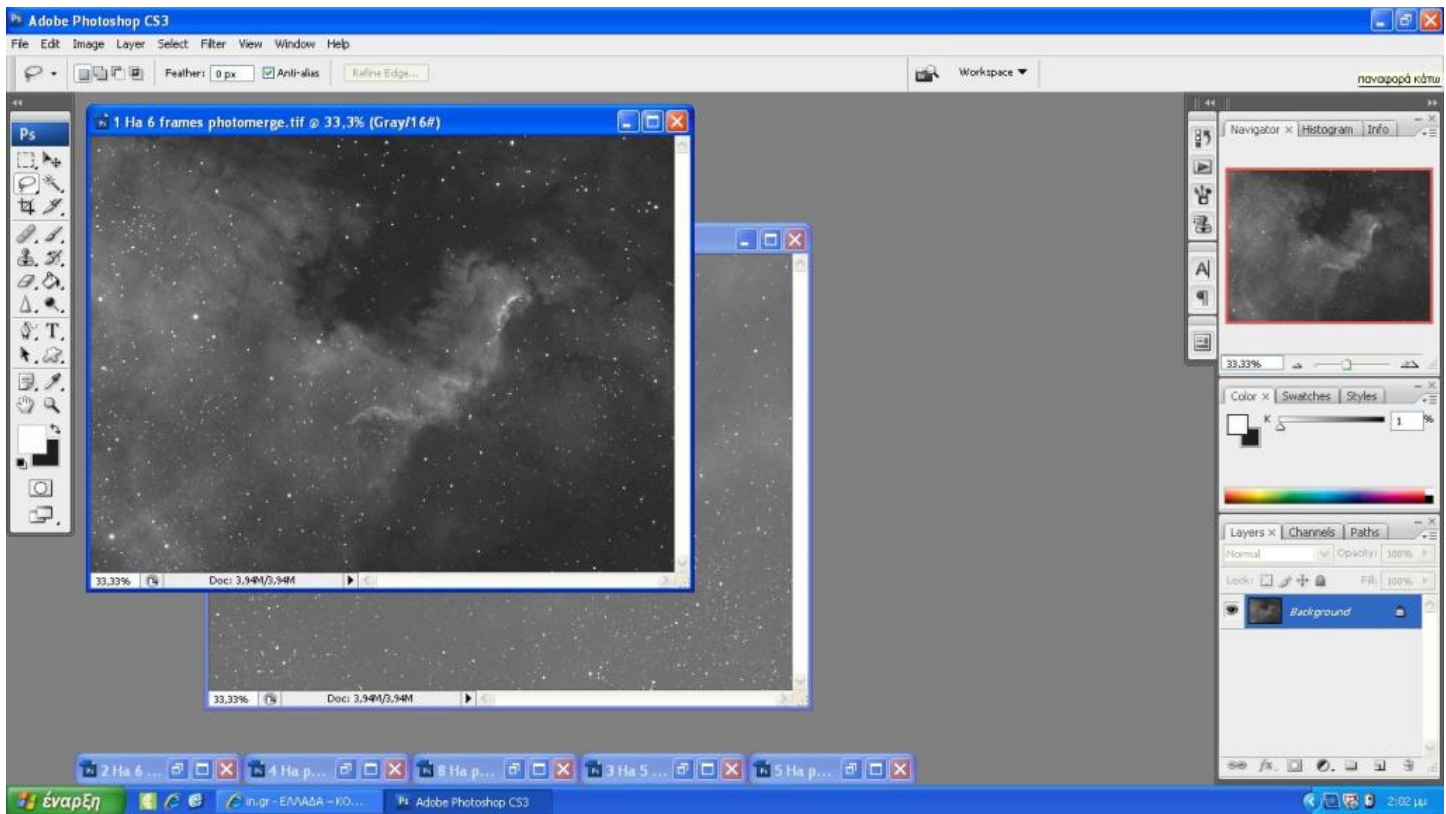
Εδώ έχουμε να κάνουμε με ένα αυτοματοποιημένο τρόπο ένωσης των αρχείων μας από το Photoshop.

Είναι πολύ καλή εφαρμογή εάν τα αρχεία μας έχουν κοντινές τιμές στο Background!

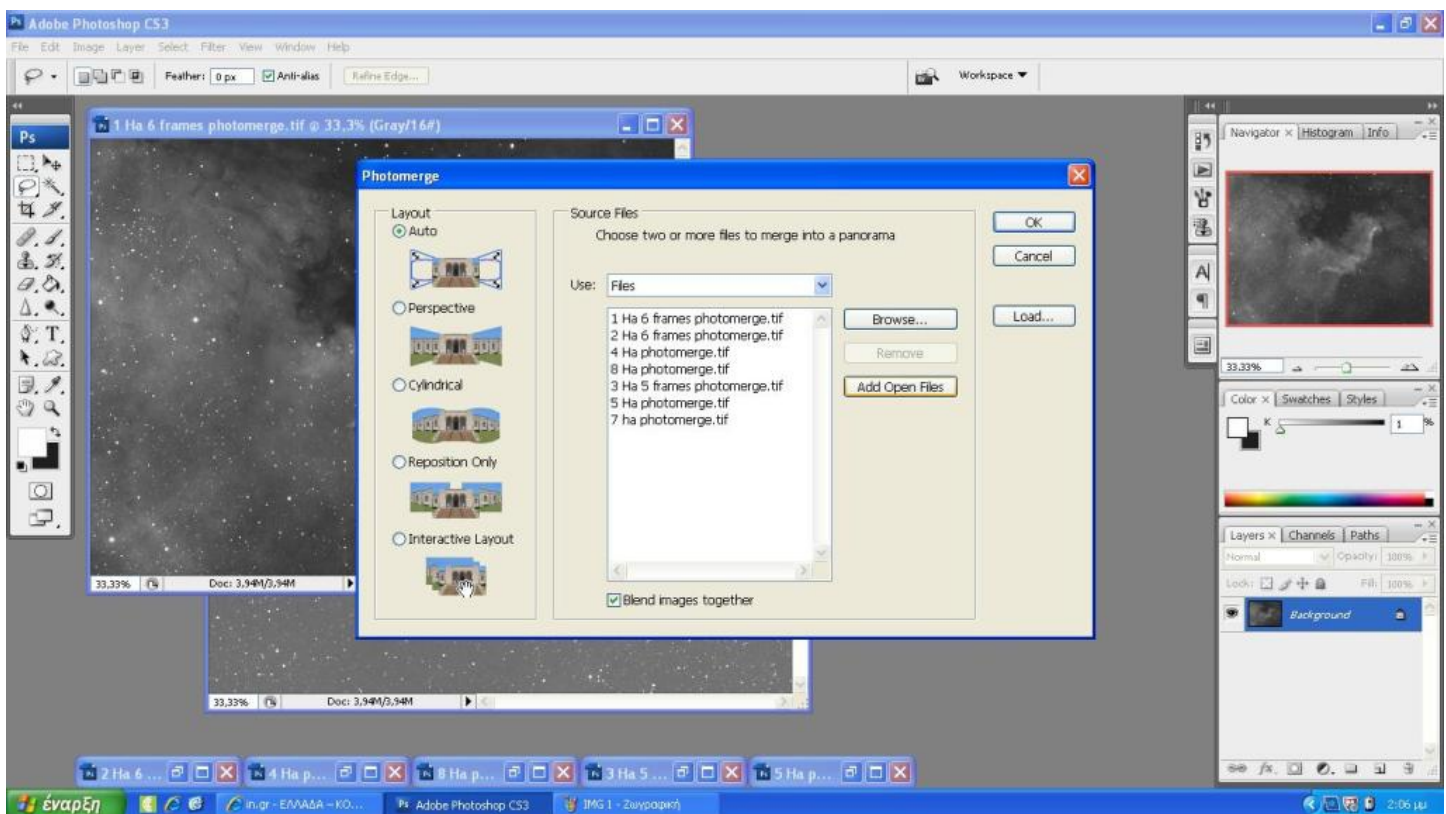
Κοινώς εάν οι λήψεις γίνουν όπως πρέπει, δηλαδή πάνω απ' τις 30 μοίρες-χωρίς φεγγαρι-ιδίο seeing κ.λ.π., τότε θα δουλέψει αψογά!

Εάν όχι, απλά βαζουμε την εφαρμογή να κάνει το κολαζ και εάν στο τελικό αποτέλεσμα δεν ικανοποιηθούμε απορρίπτουμε τα αρχεία που δεν δένουν και τα προσθέτουμε στην πορεία 'χειροκίνητα'.

Ανοίγουμε τα αρχεία που θα χρησιμοποιηθούν και αφού κάνουμε σε όλα Levels, όπως αναφέρεται στον οδηγό, τα σωζουμε ως νέα αρχεία με την ονομασία π.χ. Frame 1 Photomerge.



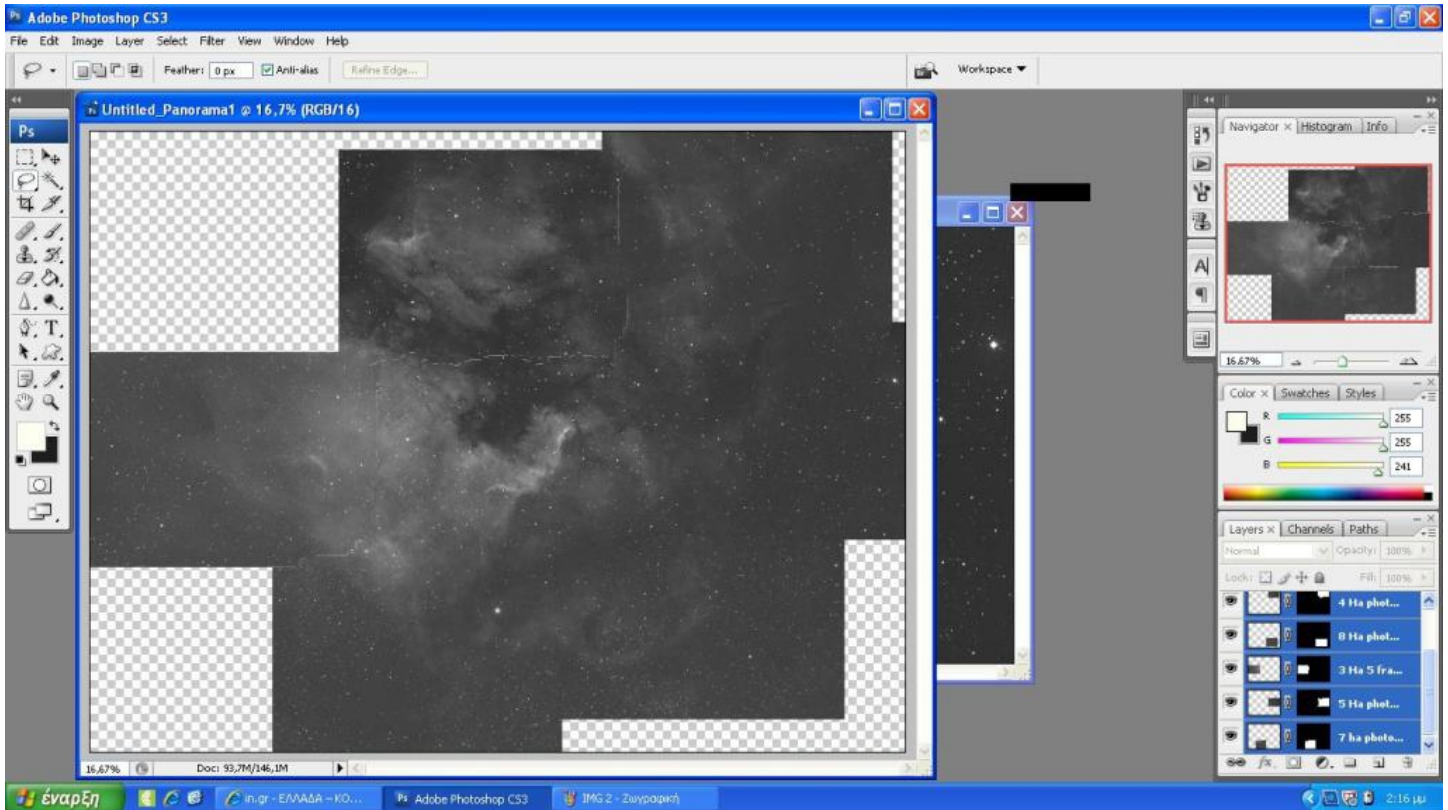
Στη συνέχεια File>Automate>Photomerge... και στο παραθυρό Add Open Files.



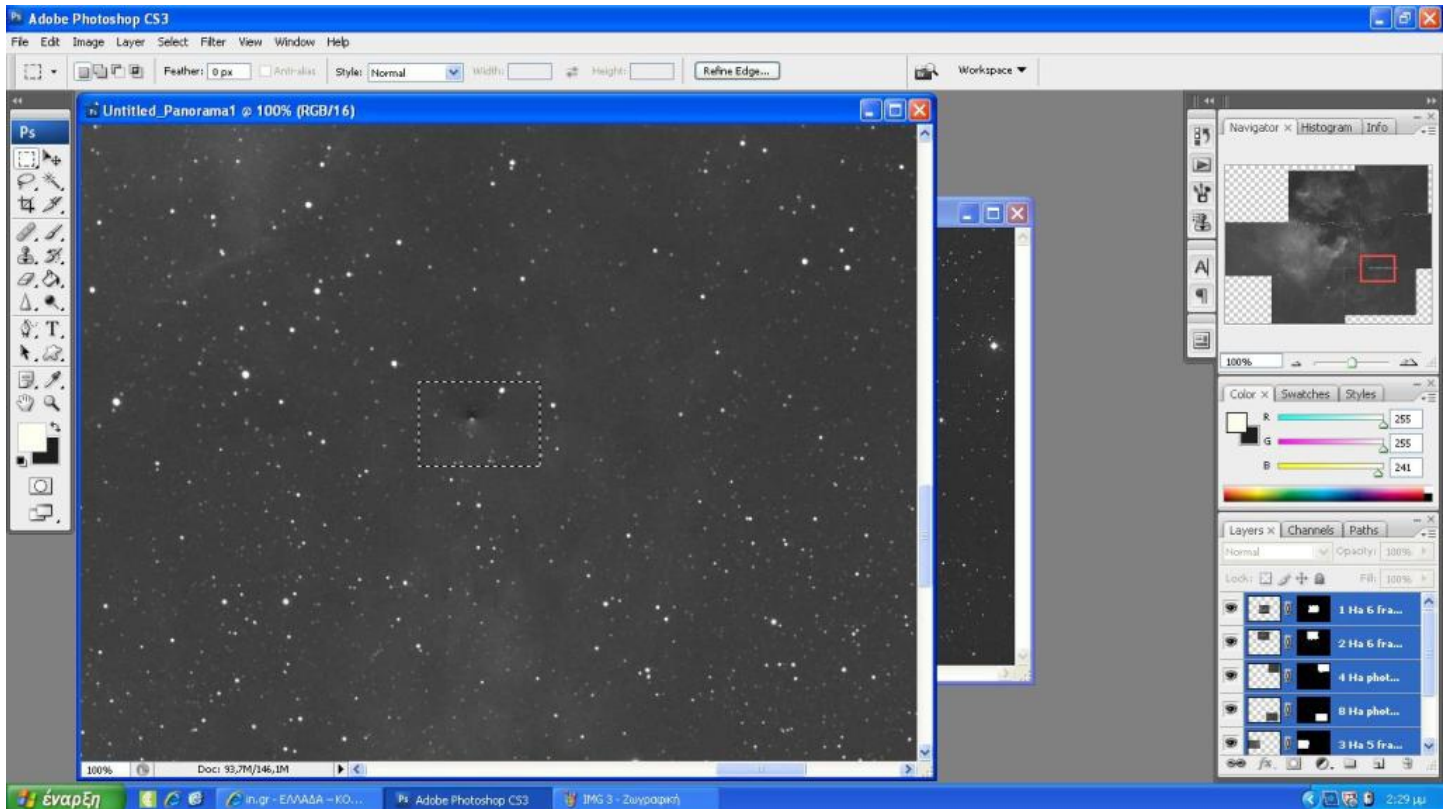
Εδω έχουμε δυο επιλογές στο Layout: Auto ή Reposition Only.

Επιλεγούμε αρχικά το Auto και εάν δεν μας αρέσει δοκιμάζουμε και το Reposition Only.

Αφού δηλώσουμε λοιπόν στο layout κάποιο απ'τα δυο πατάμε OK και περιμένουμε λίγα λεπτά το πρόγραμμα να μας βγάλει το κολάζ.



Στο τελικό αρχείο θα εμφανιστούν κάποιες γραμμές στις ενώσεις. Αυτές εξαφανίζονται όταν ζουμαρούμε αλλά όπως και να έχει δεν κάνουμε 'Flatten Image' εάν δεν τσεκάρουμε ολό το μωσαϊκό ,κυρίως στις ενώσεις!



Όπως είδατε δεν υπάρχουν ενώσεις αλλά μπορεί να πετύχουμε σε αστέρια με παραξενές σκιές.

Σε αυτή τη περίπτωση ή πετάμε το Layer ή όταν κάνουμε Flatten Image διορθώνουμε ,τοπικά ,με το Stamp Tool εάν αυτό είναι εφικτό.

Τέλος 'Flatten Image' και έτοιμο το αρχείο για επεξεργασία!

Τα Μωσαϊκά είναι ευκολα και εντυπωσιακα.
Ο οδηγος ητανε πιο μεγαλη ταλαιπωρια απ'την επεξεργασία!
Ελπίζω να σας αρεσει.

Άρης Παναγιωτόπουλος
27/05/2011